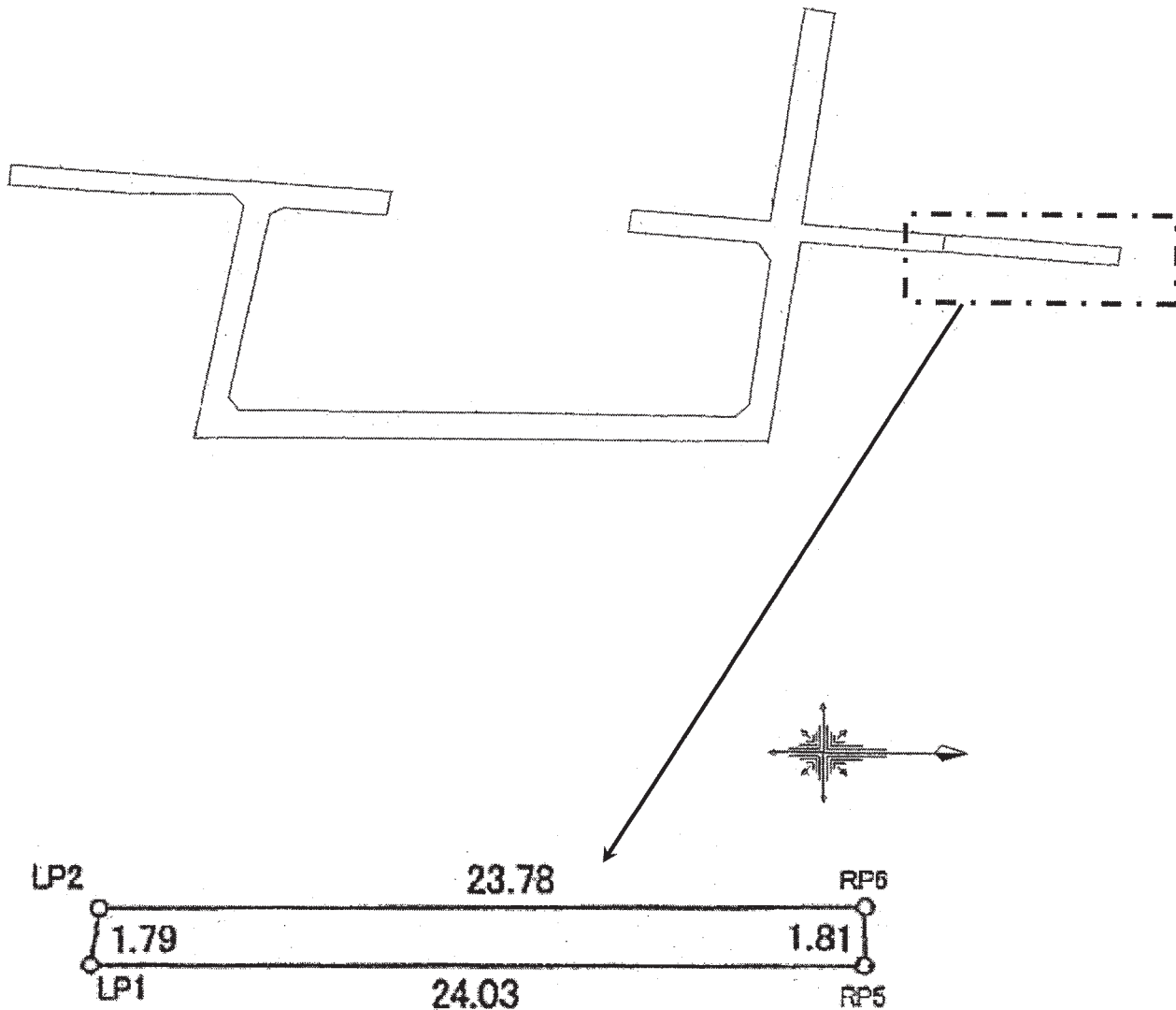


別 図

裁決手続の開始を決定した土地  
 東京都府中市西原町三丁目22番6のうち  
 42.82平方メートル



単位：メートル

NO	Xn	Yn	Yn+1-Yn-1	Xn · (Yn+1-Yn-1)	標識の種類
LP1	-34905.746	-34243.992	-1.865	65099.216290	刻み
LP2	-34905.467	-34245.761	-1.716	59897.781372	刻み
RP6	-34881.679	-34245.708	1.865	-65054.331335	鉄
RP5	-34881.713	-34243.896	1.716	-59857.019508	プラスチック杭
			倍面積	85.646319	
			面積	42.8234095	
			地積	42.82 m <sup>2</sup>	

土地収用法(昭和26年法律第219号)第45条の2の規定により、次のとおり収用の裁決手続の開始を決定したので、公告する。

令和元年六月四日

東京都収用委員会

会長 池田 眞朗

- 1 起業者の名称 東京都
- 2 事業の種類 府中市市計画道路事業3・4・5号新奥多摩街道線、国立都市計画道路事業3・4・5号立川青梅線及び府中市市計画道路事業3・2・2の2号東京八王子線
- 3 裁決手続の開始を決定した土地の所在、地番、地目及び地積等 } 別記1のとおり
- 4 土地所有者の氏名及び住所 } 別記2のとおり
- 5 土地に関して権利を有する関係人の氏名、住所及びその権利の種類 } 別記2のとおり
- 6 裁決手続開始決定年月日 令和元年5月10日

別記1

裁決手続の開始を決定した土地の所在、地番、地目及び地積等

所在	地番	地目	地積 (m <sup>2</sup> )		収用しようとする土地の面積 (m <sup>2</sup> )	備考
			登記簿上	実測		
東京都府中市西原町三丁目	22番6	宅地	549.80	985.01	15.23	別図のとおり

別記2

土地所有者			土地に関して権利を有する関係人		
番号	氏名	住所	氏名	住所	権利の種類
	登記名義人 中村 善行 (登記簿上の持分 16分の1) ただし、同人は平成14年10月5日死亡、法定相続人は番号1、2及び3のとおり				
1	中村 律子 (法定相続分 32分の1)	東京都国立市富士見台二丁目8番地の1レアシス国立大学通り101			
2	橋本 久視子 (法定相続分 64分の1)	東京都世田谷区経堂三丁目16番7号			
3	中村 秀行 (法定相続分 64分の1)	東京都国立市富士見台二丁目8番地の1レアシス国立大学通り101			
	登記名義人 久保田 治助 (登記簿上の持分 16分の1) ただし、同人は平成14年8月16日死亡、法定相続人は番号4及び5のとおり				
4	久保田 堯巳 (法定相続分 32分の1)	東京都国立市富士見台一丁目28番地の19 1-36-609			
5	住野 洋子 (法定相続分 32分の1)	東京都立川市砂川町七丁目12番地の26			
6	外山 勲 (持分 16分の1)	東京都府中市西原町三丁目18番地の3			
7	栗田 三恵子 (持分 913344分の31376)	東京都府中市西原町三丁目22番地の1	川村 元	不明 ただし、登記簿上の住所 東京都新宿区新宿三丁目35番3号	根抵当権設定仮登記 昭和59年4月10日受付 第23851号
8	梶田 文雄 (持分 32分の2)	東京都府中市茶町二丁目19番地の16			
9	板倉 茂 (持分 240分の2)	茨城県水戸市朝日町 2953 番地の 9			

土地所有者			土地に関して権利を有する関係人		
番号	氏名	住所	氏名	住所	権利の種類
10	板倉 政子 (持分 240分の3)	東京都府中市北山町二丁目31番地の19			
11	渡邊 信雄 (持分 48分の1)	東京都国立市谷保 6129 番地の 2			
12	鈴木 正子 (持分 16分の1)	東京都府中市西原町三丁目22番地の13			
13	三宅 隆則 (持分 32分の1)	東京都府中市北山町一丁目7番地の75			
14	八重樫 望 (持分 32分の1)	東京都府中市北山町三丁目2番地の3			
15	和田 秀之 (持分 48分の1)	東京都足立区関原二丁目18番5号			
16	赤須 涼子 (持分 16分の1)	東京都国立市富士見台一丁目13番地の2ヴェレーナ国立富士見台304			
17	新保 祥一 (持分 32分の1)	埼玉県さいたま市大宮区三橋二丁目725番地			
18	新保 祐二 (持分 32分の1)	東京都板橋区本町 27 番 9-1401 号 クリアホームズ板橋桜雅の杜			
19	齋藤 孝 (持分 16分の1)	埼玉県さいたま市中央区上落合三丁目6番4号			
20	伊吹 伸彦 (持分 16分の1)	東京都府中市西原町四丁目13番地の45			
21	佐藤 祐一 (持分 913344分の25708)	東京都府中市西原町三丁目22番地の2	三井住友トラスト保証株式会社	東京都港区芝三丁目33番1号	抵当権 平成25年8月9日 受付 第65210号 抵当権 平成26年12月24 日受付 第87118号
22	佐藤 隆亮 (持分 48分の2)	東京都府中市西原町三丁目22番地の7	三菱UFJ住宅ローン保証株式会社	東京都文京区本郷三丁目18番14号	(あ)抵当権 平成25年11月 28日受付 第93344号
23	佐藤 英里 (持分 48分の1)	東京都府中市西原町三丁目22番地の7			(い)抵当権 平成25年11月 28日受付 第93344号

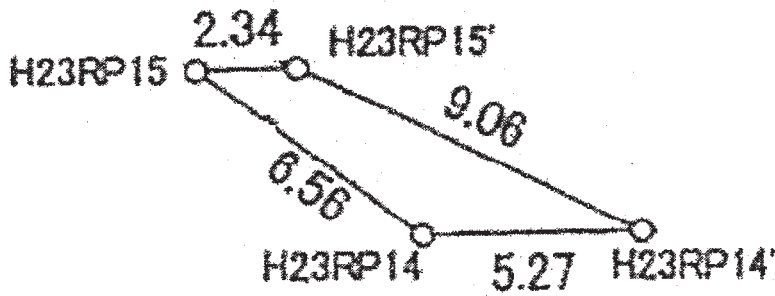
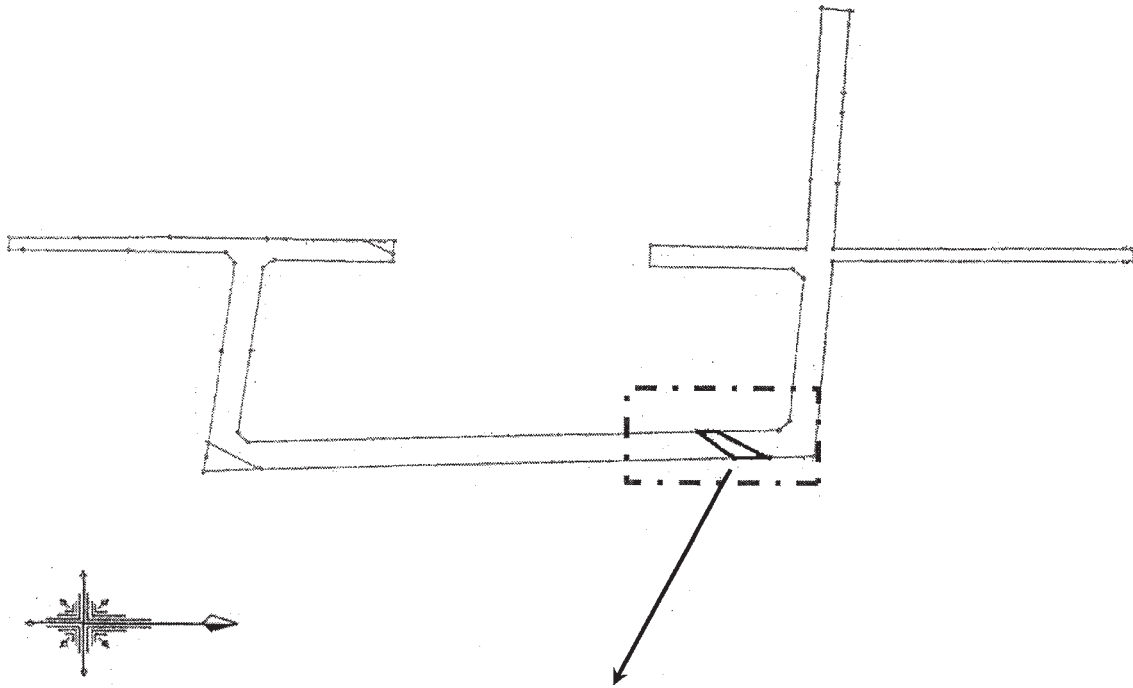
土地所有者			土地に関して権利を有する関係人		
番号	氏名	住所	氏名	住所	権利の種類
24	渡部 智美 (持分 16分の1)	東京都府中市西原町三丁目 19番地の6	りそな保証株式会社	埼玉県さいたま市浦和区常盤十丁目 13番10号	抵当権 平成26年3月25日 受付 第21380号
25	寺村 久美子 (持分 16分の1)	東京都府中市西原町三丁目 22番地の14			
26	浜中 恭兵 (持分 64分の4)	東京都府中市西原町三丁目 19番地の5			

別 図

裁決手続の開始を決定した土地

東京都府中市西原町三丁目22番6のうち

15.23平方メートル



単位：メートル

NO	Xn	Yn	Yn+1-Yn-1	Xn · (Yn+1-Yn-1)	標識の種類
H23RP15	-34943.274	-34219.391	-3.946	137886.159204	紙
H23RP15'	-34940.933	-34219.436	3.801	-132810.486333	プラスチック杭
H23RP14'	-34932.721	-34215.590	3.946	-137844.517066	紙
H23RP14	-34937.993	-34215.490	-3.801	132799.311393	紙
			倍面積	30.467198	
			面積	15.2335990	
			地積	15.23㎡	

土地収用法(昭和26年法律第219号)第45条の2の規定により、次のとおり収用の裁決手続の開始を決定したので、  
公告する。

令和元年六月四日

東京都収用委員会

会長 池田 眞朗

- 1 起業者の名称 東京都
- 2 事業の種類 府中市計画道路事業3・2・2の2号  
東京八王子線及び国立都市計画道路事業3・3・2号東  
京八王子線
- 3 裁決手続の開始を決定した土地の所  
在、地番、地目及び地積等 } 別記1のとおり
- 4 土地所有者の氏名及び住所
- 5 土地に関して権利を有する関係人の } 別記2のとおり  
氏名、住所及びその権利の種類
- 6 裁決手続開始決定年月日 令和元年5月10日

別記1

裁決手続の開始を決定した土地の所在、地番、地目及び地積等

所在	地番	地目	地積 (m <sup>2</sup> )		収用しようとする 土地の面積 (m <sup>2</sup> )
			登記簿上	実測	
東京都府中市西原 町三丁目	20番16	山林	26	32.07	32.07
	20番17	山林	23	26.18	26.18

別記2

土地所有者			土地に関して権利を有する関係人		
番号	氏名	住所	氏名	住所	権利の種類
1	田中 武 (持分 16 分の 1)	不明 ただし、登記簿上の住所 東京都府中市本宿 5195 番地			
	登記名義人 寺村 英雄 (登記簿上の持分 16 分の 1) ただし、同人は昭和 48 年 1 月 27 日死亡、法定相続人は番号 2 及び 3 のとおり				
2	寺村 久美子 (法定相続分 32 分の 1)	東京都府中市西原町三 丁目 22 番地の 14			
3	平尾 圭子 (法定相続分 32 分の 1)	東京都小平市御幸町 131 番地の 46			
	登記名義人 中村 善行 (登記簿上の持分 16 分の 1) ただし、同人は平成 14 年 10 月 5 日死亡、法定相続人は番号 4、5 及び 6 のとおり				
4	中村 律子 (法定相続分 32 分の 1)	東京都国立市富士見台 二丁目 8 番地の 1 レアシ ス国立大学通り 101			
5	橋本 久視子 (法定相続分 64 分の 1)	東京都世田谷区経堂三 丁目 16 番 7 号			
6	中村 秀行 (法定相続分 64 分の 1)	東京都国立市富士見台 二丁目 8 番地の 1 レアシ ス国立大学通り 101			
	登記名義人 久保田 治助 (登記簿上の持分 16 分の 1) ただし、同人は平成 14 年 8 月 16 日死亡、法定相続人は番号 7 及び 8 のとおり				
7	久保田 堯巳 (法定相続分 32 分の 1)	東京都国立市富士見台 一丁目 28 番地の 19 1 - 36 - 609			
8	住野 洋子 (法定相続分 32 分の 1)	東京都立川市砂川町七 丁目 12 番地の 26			
9	鈴木 正子 (持分 16 分の 1)	東京都府中市西原町三 丁目 22 番地の 13			
10	浜中 恭兵 (持分 64 分の 4)	東京都府中市西原町三 丁目 19 番地の 5			

土地収用法 (昭和 26 年法律第 219 号) 第 45 条の 2 の規定により、次のとおり収用の裁決手続の開始を決定したので、  
公告する。

令和元年六月四日

東京都収用委員会

会長 池田 眞朗

- 1 起業者の名称 東京都
- 2 事業の種類 府中市計画道路事業 3・2・2 の 2 号  
東京八王子線及び国立都市計画道路事業 3・3・2 号東  
京八王子線

- 3 裁決手続の開始を決定した土地の所  
在、地番、地目及び地積等 } 別記 1 のとおり
- 4 土地所有者の氏名及び住所 } 別記 2 のとおり
- 5 土地に関して権利を有する関係人の  
氏名、住所及びその権利の種類 } 別記 2 のとおり
- 6 裁決手続開始決定年月日 令和元年 5 月 10 日

別記1

裁決手続の開始を決定した土地の所在、地番、地目及び地積等

所在	地番	地目	地積 (㎡)		収用しようとする土地の面積 (㎡)
			登記簿上	実測	
東京都府中市西原町三丁目	20番21	山林	7.15	7.15	7.15

別記2

土地所有者			土地に関して権利を有する関係人		
番号	氏名	住所	氏名	住所	権利の種類
1	田中 武 (持分 16 分の 1)	不明 ただし、登記簿上の住所 宮城県仙台市御立場町 96 番地 5			
	登記名義人 寺村 道子 (登記簿上の持分 16 分の 1) ただし、同人は平成 28 年 10 月 17 日死亡、法定相続人は番号 2 及び 3 のとおり				
2	寺村 久美子 (法定相続分 32 分の 1)	東京都府中市西原町三丁目 22 番地の 14			
3	平尾 圭子 (法定相続分 32 分の 1)	東京都小平市御幸町 131 番地の 46			
	登記名義人 久保田 治助 (登記簿上の持分 16 分の 1) ただし、同人は平成 14 年 8 月 16 日死亡、法定相続人は番号 4 及び 5 のとおり				
4	久保田 堯巳 (法定相続分 32 分の 1)	東京都国立市富士見台一丁目 28 番地の 19 1 - 36 - 609			
5	住野 洋子 (法定相続分 32 分の 1)	東京都立川市砂川町七丁目 12 番地の 26			
6	栗田 三恵子 (持分 913344 分の 31376)	東京都府中市西原町三丁目 22 番地の 1	川村 元	不明 ただし、登記簿上の住所 東京都新宿区新宿三丁目 35 番 3 号	根拠当権設定仮登記 昭和 59 年 4 月 10 日受付 第 23852 号
7	鈴木 正子 (持分 16 分の 1)	東京都府中市西原町三丁目 22 番地の 13			
8	浜中 恭兵 (持分 64 分の 4)	東京都府中市西原町三丁目 19 番地の 5			



土地収用法（昭和26年法律第219号）第45条の2の規定により、次のとおり収用の裁決手続の開始を決定したので、  
 公告する。

令和元年六月四日

東京都収用委員会

会長 池田 眞朗

- 1 起業者の名称 東京都
- 2 事業の種類 府中市計画道路事業 3・2・2の2号  
 東京八王子線及び国立都市計画道路事業 3・3・2号東  
 京八王子線
- 3 裁決手続の開始を決定した土地の所在、  
 地番、地目及び地積等
- 4 土地所有者の氏名及び住所
- 5 土地に関して権利を有する関係人の氏  
 名、住所及びその権利の種類
- 6 裁決手続開始決定年月日 令和元年5月10日

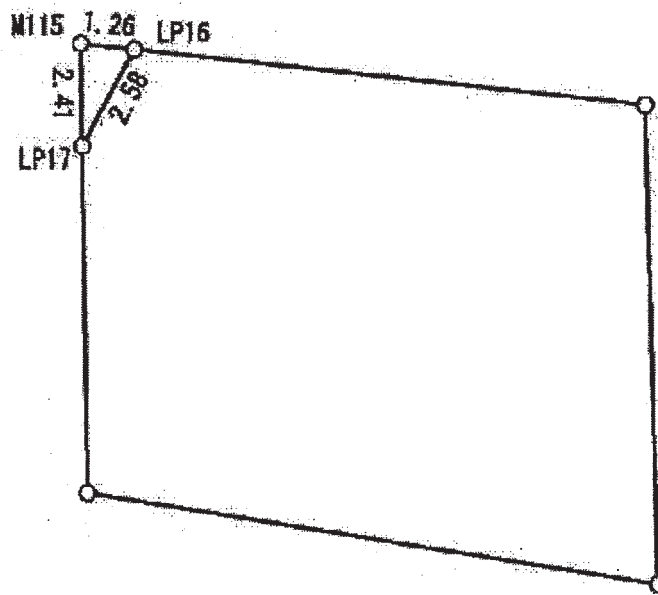
別記のとおり

別記

裁決手続の開始を決定した土地					土地所有者		土地に関して権利を有する関係人			備考	
所在	地番	地目	登記簿上の 地積	実測地積	取用しよう とする土地 の面積	氏名	住所	氏名	住所		権利の種類
東京都府中市西 原町三丁目	22番1	宅地	㎡ 145.21	㎡ 145.21	㎡ 1.52	栗田 三恵子	東京都府中市西 原町三丁目 22 番地の1	岩本 勇	住所不明 ただし、登記簿 上の住所 東京都八王子 市下恩方町 793番地2	抵当権 昭和57年3 月15日受付 第12145号	別図のとおり
								川村 元	住所不明 ただし、登記簿 上の住所 東京都新宿区 新宿三丁目 35 番3号	根抵当権設 定仮登記 昭和59年4 月10日受付 第23850号	

別 図

裁決手続の開始を決定した土地  
東京都府中市西原町三丁目22番1のうち  
1.52平方メートル



単位：メートル

NO	Xn	Yn	Yn+1-Yn-1	Xn - (Yn+1-Yn-1)	標識の種類
LP16	-35004.088	-34212.963	-0.046	1610.188048	刻み
M115	-35003.956	-34214.226	-1.217	42599.814452	鍔
LP17	-35006.371	-34214.180	1.263	-44213.046573	鍔
合計				-3.044073	
合計面積				1.5220365	
地積				1.52	m <sup>2</sup>

土地収用法（昭和26年法律第219号）第45条の2の規定により、次のとおり収用の裁決手続の開始を決定したので、  
 公告する。

令和元年六月四日

東京都収用委員会

会長 池田 眞朗

- 1 起業者の名称 東京都
- 2 事業の種類 府中市計画道路事業 3・2・2の2号  
 東京八王子線及び国立都市計画道路事業 3・3・2号東  
 京八王子線
- 3 裁決手続の開始を決定した土地の所  
 在、地番、地目及び地積等 } 別記1のとおり
- 4 土地所有者の氏名及び住所
- 5 土地に関して権利を有する関係人の  
 氏名、住所及びその権利の種類 } 別記2のとおり
- 6 裁決手続開始決定年月日 令和元年5月10日

別記1

裁決手続の開始を決定した土地の所在、地番、地目及び地積等

所 在	地 番	地 目	地積 (㎡)		収用しようとする 土地の面積 (㎡)	備 考
			登記簿上	実測		
東京都府中市西原 町三丁目	22番6	宅地	549.80	985.01	514.76	別図のとおり

別記2

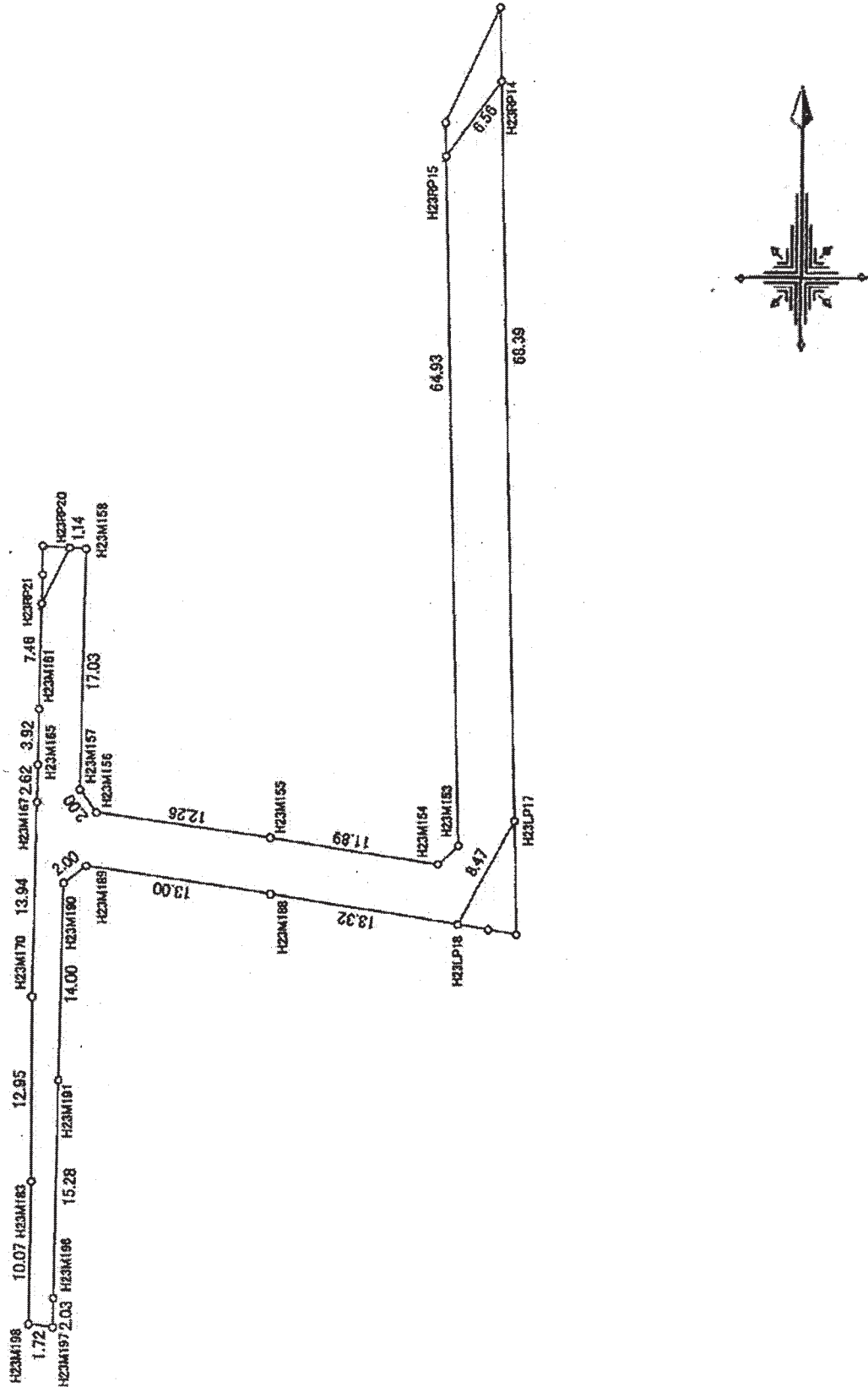
土地所有者			土地に関して権利を有する関係人		
番号	氏名	住所	氏名	住所	権利の種類
	登記名義人 中村 善行 (登記簿上の持分 16分の1) ただし、同人は平成14年10月5日死亡、法定相続人は番号1、2及び3のとおり				
1	中村 律子 (法定相続分 32分の1)	東京都国立市富士見台二丁目8番地の1レアシス国立大学通り101			
2	橋本 久視子 (法定相続分 64分の1)	東京都世田谷区経堂三丁目16番7号			
3	中村 秀行 (法定相続分 64分の1)	東京都国立市富士見台二丁目8番地の1レアシス国立大学通り101			
	登記名義人 久保田 治助 (登記簿上の持分 16分の1) ただし、同人は平成14年8月16日死亡、法定相続人は番号4及び5のとおり				
4	久保田 堯巳 (法定相続分 32分の1)	東京都国立市富士見台一丁目28番地の19 1-36-609			
5	住野 洋子 (法定相続分 32分の1)	東京都立川市砂川町七丁目12番地の26			
6	外山 勲 (持分 16分の1)	東京都府中市西原町三丁目18番地の3			
7	栗田 三恵子 (持分 913344分の31376)	東京都府中市西原町三丁目22番地の1	川村 元	不明 ただし、登記簿上の住所 東京都新宿区新宿三丁目35番3号	根抵当権設定仮登記 昭和59年4月10日受付 第23851号
8	梶田 文雄 (持分 32分の2)	東京都府中市栄町二丁目19番地の16			
9	板倉 茂 (持分 240分の2)	茨城県水戸市朝日町 2953番地の9			

土地所有者			土地に関して権利を有する関係人		
番号	氏名	住所	氏名	住所	権利の種類
10	板倉 政子 (持分 240分の3)	東京都府中市北山町二丁目31番地の19			
11	渡邊 信雄 (持分 48分の1)	東京都国立市谷保 6129番地の2			
12	鈴木 正子 (持分 16分の1)	東京都府中市西原町三丁目22番地の13			
13	三宅 隆則 (持分 32分の1)	東京都府中市北山町一丁目7番地の75			
14	八重樫 望 (持分 32分の1)	東京都府中市北山町三丁目2番地の3			
15	和田 秀之 (持分 48分の1)	東京都足立区関原二丁目18番5号			
16	赤須 涼子 (持分 16分の1)	東京都国立市富士見台一丁目13番地の2ヴェレーナ国立富士見台304			
17	新保 祥一 (持分 32分の1)	埼玉県さいたま市大宮区三橋二丁目725番地			
18	新保 祐二 (持分 32分の1)	東京都板橋区本町 27番9-1401号 クリアホームズ板橋桜雅の杜			
19	齋藤 孝 (持分 16分の1)	埼玉県さいたま市中央区上落合三丁目6番4号			
20	伊吹 伸彦 (持分 16分の1)	東京都府中市西原町四丁目13番地の45			
21	佐藤 祐一 (持分 913344分の25708)	東京都府中市西原町三丁目22番地の2	三井住友トラスト保証株式会社	東京都港区芝三丁目33番1号	抵当権 平成25年8月9日 受付 第65210号 抵当権 平成26年12月24日 受付 第87118号
22	佐藤 隆亮 (持分 48分の2)	東京都府中市西原町三丁目22番地の7	三菱UFJ住宅ローン保証株式会社	東京都文京区本郷三丁目18番14号	(あ)抵当権 平成25年11月 28日受付 第93344号
23	佐藤 英里 (持分 48分の1)	東京都府中市西原町三丁目22番地の7			(い)抵当権 平成25年11月 28日受付 第93344号

土地所有者			土地に関して権利を有する関係人		
番号	氏名	住所	氏名	住所	権利の種類
24	渡部 智美 (持分 16分の1)	東京都府中市西原町三丁目 19番地の6	りそな保証株式会社	埼玉県さいたま市浦和区常盤十丁目 13番10号	抵当権 平成26年3月25日 受付 第21380号
25	寺村 久美子 (持分 16分の1)	東京都府中市西原町三丁目 22番地の14			
26	浜中 恭兵 (持分 64分の4)	東京都府中市西原町三丁目 19番地の5			

別 図

裁決手続の開始を決定した土地  
東京都府中市西原町三丁目22番6のうち  
514.76平方メートル



単位：メートル

NO	X <sub>n</sub>	Y <sub>n</sub>	Y <sub>n+1</sub> -Y <sub>n-1</sub>	X <sub>n</sub> ・(Y <sub>n+1</sub> -Y <sub>n-1</sub> )	標識の種類
H23RP14	-34937.993	-34215.490	5.211	-182061.881623	紙
H23LP17	-35006.371	-34214.180	-2.678	93747.061538	紙
H23LP18	-35013.853	-34218.168	-17.156	600697.662068	刻み
H23M188	-35011.800	-34231.336	-26.034	911497.201200	紙
H23M189	-35009.875	-34244.202	-14.448	505822.674000	刻み
H23M190	-35011.101	-34245.784	-1.951	68306.658051	紙
H23M191	-35025.098	-34246.153	-0.701	24552.593698	紙
H23M196	-35040.376	-34246.485	-0.385	13490.544760	紙
H23M197	-35042.410	-34246.538	-1.764	61814.811240	紙
H23M198	-35042.100	-34248.249	-1.523	53369.255370	紙
H23M183	-35032.117	-34248.061	0.201	-7041.455517	紙
H23M170	-35019.158	-34248.048	0.381	-13342.299198	紙
H23M167	-35005.214	-34247.680	0.400	-14002.085600	コンクリート杭
H23M165	-35002.592	-34247.640	0.126	-4410.326592	紙
H23M161	-34998.668	-34247.554	0.274	-9589.635032	プラスチック杭
H23RP21	-34991.206	-34247.374	2.151	-75266.084106	プラスチック杭
H23RP20	-34987.206	-34245.403	3.115	-108985.146690	紙
H23M158	-34987.279	-34244.259	0.763	-26695.293877	紙
H23M157	-35004.310	-34244.640	0.783	-27408.374730	紙
H23M156	-35005.938	-34243.476	13.299	-465543.969462	紙
H23M155	-35007.748	-34231.341	23.885	-836160.060980	紙
H23M154	-35009.580	-34219.591	13.194	-461916.398520	紙
H23M153	-35008.195	-34218.147	0.200	-7001.639000	紙
H23RP15	-34943.274	-34219.391	2.657	-92844.279018	紙
			倍面積	1029.532080	
			面積	514.7660400	
			地積	514.76 m <sup>2</sup>	

発行

東京都  
東京都新宿区西新宿二丁目八番一  
号(代)

郵便番号  
163-8001

定価

本号  
一箇月  
六、六〇〇円  
(郵送料を含む)

印刷所

勝美印刷株式会社  
東京都文京区白山一丁目十三番七  
号

郵便番号  
113-0001

