

日刊 (日曜日、土曜日、休日休刊)

東京都公報

発行 東京都

目次

- 建築基準法による一団地の区域 (二件) ……………
- ……… (都市整備局市街地建築部建築指導課) ……
- 建築基準法による道路位置の指定の変更……………
- ……… (都市整備局多摩建築指導事務所開発指導第二課) ……
- 土壌汚染対策法の規定に基づく汚染されている区域の指定…………… (環境局環境改善部化学物質対策課) ……
- 生活保護法による指定介護機関の廃止……………
- ……… (福祉保健局生活福祉部保護課) ……
- 生活保護法による指定介護機関の休止…………… (同) ……
- 不在者投票管理者を置く施設の指定……………
- ……… (同) ……
- 大規模小売店舗立地法に基づく変更の届出……………
- ……… (産業労働局商工部地域産業振興課) ……
- 大規模小売店舗立地法に基づく意見の概要…………… (同) ……
- 全国自治宝くじの発売…………… (全国自治宝くじ事務協議会) ……

告示

雑報

●東京都告示第千四百四十四号

建築基準法 (昭和二十五年法律第二百一十号) 第八十六条の二第一項の規定による認定をしたので、同条第六項の規定により一団地の区域等を次のとおり告示し、縦覧に供する。

平成三十年十月十九日

東京都知事 小池 百合子

一 対象区域の地名地番及び認定年月日

対象区域の地名地番 認定年月日

千代田区東京都市計画土地地区画整理
事業大手町土地地区画整理事業仮換地 平成三十年十月
五D街区一画地から三十三画地まで 四日

二 認定計画書の縦覧場所

東京都都市整備局市街地建築部建築指導課 (東京都庁
第二本庁舎三階中央)

●東京都告示第千四百四十五号

建築基準法 (昭和二十五年法律第二百一十号) 第八十六条の二第一項の規定による認定をしたので、同条第六項の規定により一団地の区域等を次のとおり告示し、縦覧に供する。

平成三十年十月十九日

東京都知事 小池 百合子

一 対象区域の地名地番及び認定年月日

対象区域の地名地番 認定年月日

中央区晴海五丁目五百三番 平成三十年十月
四日

二 認定計画書の縦覧場所

東京都都市整備局市街地建築部建築指導課 (東京都庁

第二本庁舎三階中央)

●東京都告示第千四百四十六号

建築基準法 (昭和二十五年法律第二百一十号。以下「法」という。) 第四十二条第一項第五号の規定による道路の位置の指定を次のとおり変更した。

なお、関係図書は、東京都多摩建築指導事務所に備え置いて縦覧に供する。

平成三十年十月十九日

東京都多摩建築指導事務局長

金子 博

変更に係る道路の種類 変更年月日 変更に係る道路の位置 変更に係る道路の延長及び幅員 (単位メートル)

法第四十二条第一項第五号の規定による道路 平成三十年九月二十一日 小平市花小金井南町一丁目八百九十番五十二及び九百四十九番四の各一部 延長 六・〇〇

同右 同月二十七日 小金井市貫井南町四丁目百四十一番二、同番六、同番七、同番十六、同番二十六及び同番二十七の各一部 延長 四三・八一 幅員 四・〇〇

●東京都告示第千四百四十七号

土壌汚染対策法 (平成十四年法律第五十三号) 第十一条第一項の規定により、特定有害物質によって汚染されてお

り、土地の形質の変更をしようとするときの届出をしな
 ければならない区域(以下「形質変更時要届出区域」とい
 う。)を指定するので、同条第三項において準用する同法
 第六条第二項の規定により、次のとおり告示する。

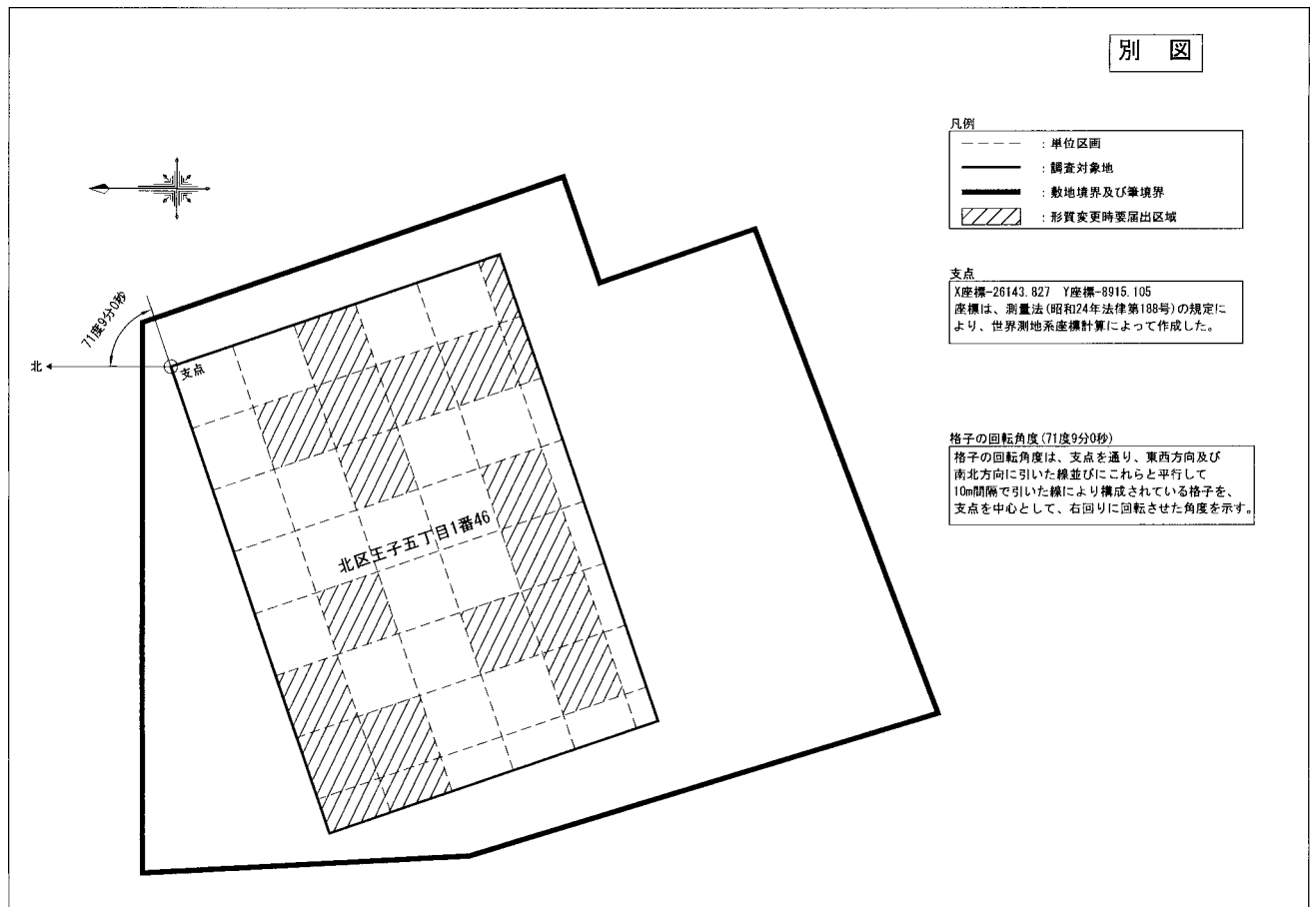
平成三十年十月十九日

東京都知事 小 池 百合子

一 形質変更時要届出区域 別図のとおり(北区王子五丁
 目地内)

二 土壤汚染対策法施行規則(平成十四年環境省令第二十
 九号)第三十一条第一項の基準に適合していない特定有
 害物質の種類 水銀及びその化合物、鉛及びその化合物
 並びに砒素及びその化合物

別 図



●東京都告示第千四百四十八号

生活保護法（昭和二十五年法律第四百四十四号。以下「法」という。）第五十四条の二第一項（中国残留邦人等の円滑な帰国の促進並びに永住帰国した中国残留邦人等及び特定配偶者の自立の支援に関する法律（平成六年法律第三十号。以下「中国残留邦人等支援法」という。）第十四条第四項においてその例によるものとされた場合を含む。）の規定により指定した介護機関から、同条第四項において準用する法第五十条の二の規定による廃止の届出があったので、法第五十五条の三第二号及び生活保護法施行規則（昭和二十五年厚生省令第二十一号）第十四条の二（中国残留邦人等支援法第十四条第四項においてその例によるものとされた場合を含む。）の規定に基づき、次のとおり告示する。

平成三十年十月十九日

東京都知事 小池百合子

介護保険事業者番号	届出者の名称	主たる事務所の所在地	事業所の名称	事業所の所在地	サービスの名称	廃止年月日
1371061098	株式会社ケアサービス	東京都大田区大森北1-2-3	株式会社ケアサービス デイサービスセンター目黒本町	東京都目黒区目黒本町6-9-15	通所介護	平成30年4月30日
1311570852	医療法人社団瑞心会	東京都杉並区西荻北2-5-5	医療法人社団瑞心会 杉並リハビリテーション病院	東京都杉並区西荻北2-5-5	訪問リハビリテーション	平成30年5月31日
1311570852	医療法人社団瑞心会	東京都杉並区西荻北2-5-5	医療法人社団瑞心会 杉並リハビリテーション病院	東京都杉並区西荻北2-5-5	介護予防訪問リハビリテーション	平成30年5月31日
1363890011	株式会社スィンク	東京都府中市府中町2-6-13 フィレスビル3階	スィンク訪問看護ステーション	東京都府中市片町2-7-2	訪問看護	平成30年5月31日
1363890011	株式会社スィンク	東京都府中市府中町2-6-13 フィレスビル3階	スィンク訪問看護ステーション	東京都府中市片町2-7-2	介護予防訪問看護	平成30年5月31日
1367194970	帝人在宅医療株式会社	東京都千代田区霞が関3-2-1	城北呼吸ケア支援ステーション	東京都板橋区大山町53-3 内田C P Aビル2階	訪問看護	平成30年5月31日
1367194970	帝人在宅医療株式会社	東京都千代田区霞が関3-2-1	城北呼吸ケア支援ステーション	東京都板橋区大山町53-3 内田C P Aビル2階	介護予防訪問看護	平成30年5月31日
1362090266	株式会社 J I C C	東京都品川区東品川4-12-8	ジャパンケア中村橋	東京都練馬区中村北3-23-5 シュウ・カワグチ中村橋駅前ビル702	訪問看護	平成29年11月30日
1362090266	株式会社 J I C C	東京都品川区東品川4-12-8	ジャパンケア中村橋	東京都練馬区中村北3-23-5 シュウ・カワグチ中村橋駅前ビル702	介護予防訪問看護	平成29年11月30日
1361290313	株式会社 J I C C	東京都品川区東品川4-12-8	ジャパンケア尾山台	東京都世田谷区尾山台3-33-5 須摩ビル201	訪問看護	平成29年11月30日
1361290313	株式会社 J I C C	東京都品川区東品川4-12-8	ジャパンケア尾山台	東京都世田谷区尾山台3-33-5 須摩ビル201	介護予防訪問看護	平成29年11月30日
1367195464	医療法人社団東医田村会	東京都豊島区池袋本町1-45-16	北池訪問看護ステーション	東京都豊島区池袋本町1-45-16	訪問看護	平成30年7月1日
1367195464	医療法人社団東医田村会	東京都豊島区池袋本町1-45-16	北池訪問看護ステーション	東京都豊島区池袋本町1-45-16	介護予防訪問看護	平成30年7月1日
1341353986	株式会社日本生科学研究所	東京都新宿区河田町3-10	日生薬局 天現寺店	東京都渋谷区広尾5-25-12 バルビゾン7 2	居宅療養管理指導	平成30年5月31日
1341353986	株式会社日本生科学研究所	東京都新宿区河田町3-10	日生薬局 天現寺店	東京都渋谷区広尾5-25-12 バルビゾン7 2	介護予防居宅療養管理指導	平成30年5月31日

介護保険 事業者番号	届出者の名称	主たる事務所の所在地	事業所の名称	事業所の所在地	サービスの名称	廃止年月日
1361990037	株式会社ジャパンケアサービス	東京都品川区東品川4-12-8	ジャパンケア徳丸	東京都板橋区徳丸2-17-9	訪問看護	平成30年6月30日
1361990037	株式会社ジャパンケアサービス	東京都品川区東品川4-12-8	ジャパンケア徳丸	東京都板橋区徳丸2-17-9	介護予防訪問看護	平成30年6月30日
1315421003	林 順平	東京都西東京市東町6-6-10 西東京メ ディカルモール	はやし内科クリニック	東京都西東京市東町6-6-10 西東京メ ディカルモール内	訪問看護	平成30年5月31日
1315421003	林 順平	東京都西東京市東町6-6-10 西東京メ ディカルモール	はやし内科クリニック	東京都西東京市東町6-6-10 西東京メ ディカルモール内	介護予防訪問看護	平成30年5月31日
1315421003	林 順平	東京都西東京市東町6-6-10 西東京メ ディカルモール	はやし内科クリニック	東京都西東京市東町6-6-10 西東京メ ディカルモール内	訪問リハビリテーション	平成30年5月31日
1315421003	林 順平	東京都西東京市東町6-6-10 西東京メ ディカルモール	はやし内科クリニック	東京都西東京市東町6-6-10 西東京メ ディカルモール内	介護予防訪問リハビリテーション	平成30年5月31日
1315421003	林 順平	東京都西東京市東町6-6-10 西東京メ ディカルモール	はやし内科クリニック	東京都西東京市東町6-6-10 西東京メ ディカルモール内	居宅療養管理指導	平成30年5月31日
1315421003	林 順平	東京都西東京市東町6-6-10 西東京メ ディカルモール	はやし内科クリニック	東京都西東京市東町6-6-10 西東京メ ディカルモール内	介護予防居宅療養管理指導	平成30年5月31日
1372305399	すまいるケア株式会社	東京都江戸川区中央1-16-5-108	すまいるケア	東京都江戸川区中央1-16-5-108	訪問介護	平成30年8月1日
1372305399	すまいるケア株式会社	東京都江戸川区中央1-16-5-108	すまいるケア	東京都江戸川区中央1-16-5-108	居宅介護支援	平成30年8月1日
1372305399	すまいるケア株式会社	東京都江戸川区中央1-16-5-108	すまいるケア	東京都江戸川区中央1-16-5-108	訪問型サービス(みなし)	平成30年8月1日
1372305399	すまいるケア株式会社	東京都江戸川区中央1-16-5-108	すまいるケア	東京都江戸川区中央1-16-5-108	訪問型サービス(独自/定率)	平成30年8月1日
1372308476	SOMPPOケアネクスト株式会 社	東京都品川区東品川4-12-8	SOMPPOケア ハッピーデ イズ船堀	東京都江戸川区東小松川3-24-13	通所介護	平成30年6月30日
1372204519	株式会社トーツ	東京都葛飾区東新小岩7-2-12	トーツ福祉用具 堀切	東京都葛飾区堀切3-26-1	福祉用具貸与	平成30年6月30日
1372204519	株式会社トーツ	東京都葛飾区東新小岩7-2-12	トーツ福祉用具 堀切	東京都葛飾区堀切3-26-1	介護予防福祉用具貸与	平成30年6月30日

介護保険 事業者番号	届出者の名称	主たる事務所の所在地	事業所の名称	事業所の所在地	サービスの名称	廃止年月日
1372204519	株式会社トーツ	東京都葛飾区東新小岩7-2-12	トーツ福祉用具 堀切	東京都葛飾区堀切3-26-1	特定福祉用具販売	平成30年6月30日
1372204519	株式会社トーツ	東京都葛飾区東新小岩7-2-12	トーツ福祉用具 堀切	東京都葛飾区堀切3-26-1	特定介護予防福祉用具販売	平成30年6月30日
1342253607	有限会社ベップ	東京都葛飾区東金町1-1-1	ハート薬局 金町6丁目店	東京都葛飾区金町6-11-1	居宅療養管理指導	平成30年6月30日
1342253607	有限会社ベップ	東京都葛飾区東金町1-1-1	ハート薬局 金町6丁目店	東京都葛飾区金町6-11-1	介護予防居宅療養管理指導	平成30年6月30日
1372009926	ALSOKあんしんケアサポ ート株式会社	東京都大田区山王1-3-5	かたくり光が丘	東京都練馬区土支田3-47-7 オフィス KAMAYA	訪問介護	平成30年7月31日
1372009926	ALSOKあんしんケアサポ ート株式会社	東京都大田区山王1-3-5	かたくり光が丘	東京都練馬区土支田3-47-7 オフィス KAMAYA	居宅介護支援	平成30年7月31日
1372009926	ALSOKあんしんケアサポ ート株式会社	東京都大田区山王1-3-5	かたくり光が丘	東京都練馬区土支田3-47-7 オフィス KAMAYA	訪問型サービス(みなし)	平成30年7月31日
1372009926	ALSOKあんしんケアサポ ート株式会社	東京都大田区山王1-3-5	かたくり光が丘	東京都練馬区土支田3-47-7 オフィス KAMAYA	訪問型サービス(独自/定率)	平成30年7月31日
1341655562	クラフト株式会社	東京都千代田区丸の内1-1-1	たんぼ薬局 要町1号店	東京都豊島区要町1-1-9 正久ビル1階	居宅療養管理指導	平成30年7月10日
1341655562	クラフト株式会社	東京都千代田区丸の内1-1-1	たんぼ薬局 要町1号店	東京都豊島区要町1-1-9 正久ビル1階	介護予防居宅療養管理指導	平成30年7月10日
1373101730	株式会社HCM	東京都港区東麻布1-28-13	アメリカ国分寺介護センター	東京都国分寺市本多2-15-15	訪問介護	平成30年8月15日
1343100099	株式会社HCM	東京都港区東麻布1-28-13	アメリカ国分寺介護センター	東京都国分寺市本多2-15-15	訪問型サービス(独自)	平成30年8月15日
1343100099	株式会社HCM	東京都港区東麻布1-28-13	アメリカ国分寺介護センター	東京都国分寺市本多2-15-15	訪問型サービス(独自/定率)	平成30年8月15日
1372108579	ヒューマンライフケア株式会社	東京都新宿区西新宿7-5-25	ヒューマンライフケア西新井	東京都足立区栗原1-25-8 ジュネラル1 階	通所介護	平成30年8月31日
1372306108	アースサポート株式会社	東京都渋谷区本町1-4-14	アースサポート江戸川	東京都江戸川区船堀6-4-8	地域密着型通所介護	平成30年8月31日

介護保険事業者番号	届出者の名称	主たる事務所の所在地	事業所の名称	事業所の所在地	サービスの名称	廃止年月日
1341052372	日本調剤株式会社	東京都千代田区丸の内1-9-1	日本調剤 池尻大橋薬局	東京都目黒区大橋2-16-29	居宅療養管理指導	平成30年6月19日
1341052372	日本調剤株式会社	東京都千代田区丸の内1-9-1	日本調剤 池尻大橋薬局	東京都目黒区大橋2-16-29	介護予防居宅療養管理指導	平成30年6月19日
1341053073	日本調剤株式会社	東京都千代田区丸の内1-9-1	日本調剤 山手薬局	東京都目黒区大橋2-22-45	居宅療養管理指導	平成30年6月19日
1341053073	日本調剤株式会社	東京都千代田区丸の内1-9-1	日本調剤 山手薬局	東京都目黒区大橋2-22-45	介護予防居宅療養管理指導	平成30年6月19日
1373803608	SOMPOケア株式会社	東京都品川区東品川4-12-8 品川シーサイドイーストタワー	メッセージケアプランセンター 府中南町	東京都府中市南町1-48-10	居宅介護支援	平成30年6月30日
1373803640	SOMPOケア株式会社	東京都品川区東品川4-12-8 品川シーサイドイーストタワー	メッセージケアプランセンター 府中住吉	東京都府中市住吉町3-13-1	居宅介護支援	平成30年6月30日
1373803657	SOMPOケア株式会社	東京都品川区東品川4-12-8 品川シーサイドイーストタワー	メッセージケアプランセンター 府中中河原	東京都府中市住吉町4-17-1	居宅介護支援	平成30年6月30日
1341956952	株式会社セカンド企画	東京都武蔵野市吉祥寺南町3-30-6	成増北薬局	東京都板橋区成増3-33-8	居宅療養管理指導	平成30年7月31日
1341956952	株式会社セカンド企画	東京都武蔵野市吉祥寺南町3-30-6	成増北薬局	東京都板橋区成増3-33-8	介護予防居宅療養管理指導	平成30年7月31日
1343451184	クラフト株式会社	東京都千代田区丸の内1-1-1	そよかぜ薬局 国立店	東京都国立市東1-1-29 第二いちやまハイツ1階	居宅療養管理指導	平成30年8月10日
1343451184	クラフト株式会社	東京都千代田区丸の内1-1-1	そよかぜ薬局 国立店	東京都国立市東1-1-29 第二いちやまハイツ1階	介護予防居宅療養管理指導	平成30年8月16日
1370603548	有限会社ケア・プランニング	東京都荒川区荒川4-9-11	デイサービスライブラリー	東京都台東区三筋1-4-16 康江ビル1階	通所型サービス (みなし)	平成30年7月1日
1370603548	有限会社ケア・プランニング	東京都荒川区荒川4-9-11	デイサービスライブラリー	東京都台東区三筋1-4-16 康江ビル1階	通所型サービス (独自)	平成30年7月1日
1341755669	株式会社イレブンドラッグ	東京都世田谷区成城7-8-18	テン薬局 北赤羽駅前店	東京都北区赤羽北2-31-16 アクトピア北赤羽老番館101号室	居宅療養管理指導	平成30年6月30日
1341755669	株式会社イレブンドラッグ	東京都世田谷区成城7-8-18	テン薬局 北赤羽駅前店	東京都北区赤羽北2-31-16 アクトピア北赤羽老番館101号室	介護予防居宅療養管理指導	平成30年6月30日

介護保険事業者番号	届出者の名称	主たる事務所の所在地	事業所の名称	事業所の所在地	サービスの名称	廃止年月日
1371909837	アースサポート株式会社	東京都渋谷区本町1-4-14	アースサポート志村	東京都板橋区東坂下2-4-10	訪問介護	平成30年9月30日
1362190405	ミモザ株式会社	東京都品川区南品川2-2-5	ミモザ足立江北訪問看護ステーション	東京都足立区江北3-27-7	訪問看護	平成30年9月30日
1362190405	ミモザ株式会社	東京都品川区南品川2-2-5	ミモザ足立江北訪問看護ステーション	東京都足立区江北3-27-7	介護予防訪問看護	平成30年9月30日

●東京都告示第千四百四十九号

生活保護法(昭和二十五年法律第百四十四号。以下「法」という。)第五十四条の二第一項(中国残留邦人等の円滑な帰国の促進並びに永住帰国した中国残留邦人等及び特定配偶者の自立の支援に関する法律(平成六年法律第三十号。以下「中国残留邦人等支援法」という。))第十四条第四項においてその例によるものとされた場合を含む。)の規定により指定した介護機関から、同条第四項において準用する法第五十条の二の規定による休止の届出があったので、法第五十五条の三第二号及び生活保護法施行規則(昭和二十五年厚生省令第二十一号)第十四条の二(中国残留邦人等支援法第十四条第四項においてその例によるものとされた場合を含む。)の規定に基づき、次のとおり告示する。

平成三十年十月十九日

東京都知事 小池百合子

介護保険事業者番号	届出者の名称	主たる事務所の所在地	事業所の名称	事業所の所在地	サービスの名称	休止年月日
1372011443	合同会社勝はまた昇る	東京都練馬区早宮1-32-19	居宅介護支援事業所コトコト	東京都練馬区練馬1-34-12 山ロビルB	居宅介護支援	平成30年8月1日

告 示 (選)

●東京都選挙管理委員会告示第百二十四号

公職選挙法施行令(昭和二十五年政令第百八十九号)第五十五条第二項及び第四項第二号(地方自治法施行令(昭和二十二年政令第百十六号)及び漁業法施行令(昭和二十五年政令第百三十号)において準用する場合並びに最高裁判所裁判官国民審査法施行令(昭和二十三年政令第百二十二号)においてその例によることとされる場合を含む。)の規定に基づき、不在者投票を行うことができる施設を次のとおり指定した。

平成三十年十月十九日

東京都選挙管理委員会

施設 の 名 称 所 在 地

特別養護老人ホーム永福 杉並区永福一丁目七番六号
南社会福祉センター

特別養護老人ホーム永福 杉並区永福一丁目七番六号
南社会福祉センター(短期入所生活介護)

障害者支援施設永福南社 杉並区永福一丁目七番六号
会福祉センター

公 告

大規模小売店舗立地法に基づく変更の届出について

大規模小売店舗立地法(平成十年法律第九十一号。以下「法」という。)第六条第一項の規定により大規模小売店舗の変更について届出があったので、同条第三項において準用する法第五条第三項の規定により次のとおり公告し、

その届出及び添付書類を縦覧に供する。
 なお、法第八条第二項の規定に基づき、意見を述べようとする者は、意見の内容を記載した書面に「(一)氏名(団体にあつては団体名及びその代表者の氏名)(二)住所(団体にあつては所在地)(三)意見を述べる理由」を記載した書面を添えて、平成三十年十月十九日から四月以内に東京都産業労働局商工部地域産業振興課(新宿区西新宿二丁目八番一号)に到着するように提出してください。
 平成三十年十月十九日

東京都知事 小 池 百合子

- 一 店舗名 HULIC SQUARE TOKYO
- 二 店舗所在地 千代田区有楽町二丁目二番三号
- 三 設置者名 ヒューリック株式会社
- 四 設置者住所 中央区日本橋大伝馬町七番三号
- 五 変更前の店舗名 (仮称)ヒューリック有楽町二丁目開発計画
- 六 変更後の店舗名 HULIC SQUARE TOKYO
- 七 変更前の店舗所在地 千代田区有楽町二丁目四番一ほか
- 八 変更後の店舗所在地 千代田区有楽町二丁目二番三号
- 九 変更前の小売業者の氏名又は名称 未定
- 十 変更後の小売業者の氏名又は名称 シモンズ株式会社ほか一名
- 十一 変更日 平成三十年十月二十日ほか
- 十二 届出日 平成三十年九月二十一日
- 十三 縦覧場所 東京都産業労働局商工部地域産業振興課(新宿区西新宿二丁目八番一号)

十四 縦覧期間

平成三十年十月十九日から平成三十一年二月十九日まで。ただし、東京都の休日に関する条例(平成元年東京都条例第十号)に定める休日を除く。

十五 縦覧時間

午前九時三十分から午後四時三十分まで。ただし、正午から午後一時までを除く。

大規模小売店舗立地法に基づく意見の概要について

大規模小売店舗立地法(平成十年法律第九十一号)第八条第一項の規定により大規模小売店舗の届出の公告に係る意見を聴取したため、同条第三項の規定により次のとおり意見の概要を公告し、当該意見を縦覧に供する。
 平成三十年十月十九日

東京都知事 小 池 百合子

- 一 店舗名 銀座ナイン
- 二 店舗所在地 中央区銀座八丁目五番先ほか
- 三 設置者名 東京高速道路株式会社
- 四 意見
- ア 聴取者 中央区長
- イ 概要 意見なし
- ウ 収受日 平成三十年九月二十五日
- 五 縦覧場所 東京都産業労働局商工部地域産業振興課(新宿区西新宿二丁目八番一号)
- 六 縦覧期間 平成三十年十月十九日から同年十一月十九日まで。ただし、東京都の休日に関する条例(平成元年東京都条例第十号)に定める休日を除く。
- 七 縦覧時間 午前九時三十分から午後四時三十分まで。

雑報

ただし、正午から午後一時までを除く。

全国自治宝くじ事務協議会告示第二百六十号
 当せん金付証券を次のとおり発売する。
 平成三十年十月十九日

全国道府県知事及び二十指定都市長の名において
 全国自治宝くじ事務協議会
 会長 東京都知事 小池 百合子

一	名称	第七百七十回全国自治宝くじ
二	受託銀行等の名称及び所在地	株式会社みずほ銀行 千代田区大手町一丁目五番五号
三	発売の数及び総額	四億八千万枚 千四百四十億円 (六十億円を一単位(一ユニット)として二十四単位(二十四ユニット)。ただし、発売状況により、原則発売総額の百二十五パーセントを上限としてユニット単位で増額する場合があります。)
四	証券金額	一枚三百円
五	証券型式	開封式
六	発売期間	平成三十年十一月二十一日から同年十二月二十一日まで
七	抽せん期日	平成三十年十二月三十一日
八	当せん金支払開始期日	平成三十年十一月七日
九	当せん金の額及び当せん数の等級	当せん金 当せん本数 一等 七億円 一本 二等 一億五千万円 二本 三等 一千万円 三本 四等 一千万円 四本 五等 一千万円 五本 六等 一千万円 六本 七等 一千万円 七本
計		二百二十二万四千三百五本

備考

一等の当せん金の額については、当せん金付証券法(昭和二十三年法律第四百四十四号)第五条第二項ただし書に基づく総務大臣の指定を受けている。
 当せん本数は、発売額六十億円に対するものである。

注意事項

(一) 発売者若しくは受託銀行等から直接に購入した者若しくは当該購入者から贈与を受けた者又はこれらの者の相続人その他の一般承継人以外の者は、当せん金を受領することができない。
 (二) 証券は、転売できない。

全国自治宝くじ事務協議会告示第二百六十一号
 当せん金付証券を次のとおり発売する。
 平成三十年十月十九日

全国道府県知事及び二十指定都市長の名において
 全国自治宝くじ事務協議会
 会長 東京都知事 小池 百合子

一	名称	第七百七十一回全国自治宝くじ
二	受託銀行等の名称及び所在地	株式会社みずほ銀行 千代田区大手町一丁目五番五号
三	発売の数及び総額	一億五千万枚 四百五十億円 (三十億円を一単位(一ユニット)として十五単位(十五ユニット)。ただし、発売状況により、原則発売総額の百二十五パーセントを上限としてユニット単位で増額する場合があります。)
四	証券金額	一枚三百円
五	証券型式	開封式
六	発売期間	平成三十年十一月二十一日から同年十二月二十一日まで
七	抽せん期日	平成三十年十二月三十一日
八	当せん金支払開始期日	平成三十年十一月七日
九	当せん金の額及び当せん数の等級	当せん金 当せん本数 一等 三千万円 五本 二等 一千万円 十本 三等 一千万円 十本 四等 一千万円 十本 五等 一千万円 十本 六等 一千万円 十本 七等 一千万円 十本 年末ラッキー賞 二千万円 二本
計		百一十一万五千二百二十五本

備考

当せん本数は、発売額三十億円に対するものである。

注意事項

(一) 発売者若しくは受託銀行等から直接に購入した者若しくは当該購入者から贈与を受けた者又はこれらの者の相続人その他の一般承継人以外の者は、当せん金を受領することができない。
 (二) 証券は、転売できない。

全国自治宝くじ事務協議会告示第二百六十二号
当せん金付証券を次のとおり発売する。
平成三十年十月十九日

全国都道府県知事及び二十指定都市長の名において
全国自治宝くじ事務協議会
会長 東京都知事 小池 百合子

一 名称 第七百七十二回全国自治宝くじ
二 受託銀行等の名称及び所在地 株式会社みずほ銀行 千代田区大手町一丁目五番五号
三 発売の数及び総額 一億枚 三百億円

(三十億円を一単位(一ユニット)として十単位(十ユニット)。ただし、発売状況により、原則発売総額の百二十五パーセントを上限としてユニット単位で増額する場合があります。)

四 証券金額 開封式
五 証券型式 平成三十年十一月二十一日から同年十二月三十一日まで
六 発売期間 平成三十年十一月二十一日から同年十二月三十一日まで
七 抽せん期日 平成三十一年一月七日

八 当せん金支払開始期日
九 当せん金の額及び当せん数の
等級 当せん金 当せん本数

一等	千万円	百本
二等	十万円	千本
三等	一万円	一万本
四等	三百円	百万本
計		百一万一千百本

備考

当せん本数は、発売額三十億円に対するものである。

十 注意事項

- (一) 発売者若しくは受託銀行等から直接に購入した者若しくは当該購入者から贈与を受けた者又はこれらの者の相続人その他の一般承継人以外の者は、当せん金を受領することができない。
- (二) 証券は、転売できない。

発行
 東京都
 東京都新宿区西新宿二丁目八番一
 号(代)

郵便番号
 163-8001

定価

本号
 一箇月 三〇円
 六、六〇〇円
 (郵送料を含む)

印刷所

勝美印刷株式会社
 東京都文京区白山一丁目十三番七
 号
 電話 〇三(三八二)五二〇一(代)

郵便番号
 113-0001