



発行 東京都

目次

告 示（労）

○地方公営企業等の労働関係に関する法律による労働組合について、職員のうち労働組合法に規定する者の範囲………一

公 告

○土地収用法による収用の裁決手続開始………一  
（東京都収用委員会）………一

告 示（労）

●東京都労働委員会告示第七号

地方公営企業等の労働関係に関する法律（昭和二十七年法律第二百八十九号）第五条第二項の規定により、同法第三条第四号の職員が結成し、又は加入する労働組合について、職員のうち労働組合法（昭和二十四年法律第七十四号）第二条第一号に規定する者の範囲を認定したので、次のとおり告示する。

平成二十九年十月三日

東京都労働委員会

- 一 地方公営企業の名称 東京都水道局
- 二 労働組合の名称 (一) 全水道東京水道労働組合

三 労働組合法第二条第一号に規定する者の範囲  
 勤務箇所  
 労働組合法第二条第一号に規定する者  
 次長、技監及び理事  
 部長及び担当部長  
 課長、隊長、担当課長及び専門課長

- (二) 東京水道労働組合
- 総務部主計課課長代理（財務担当）、課長代理（経営管理担当）、課長代理（財務調査担当）、課長代理（改革推進担当）、課長代理（出資法人担当）、課長代理（予算担当）及び課長代理（予算調査担当）
  - 総務部企画調整課課長代理（企画調整担当）
  - 職員部人事課課長代理（管理担当）、課長代理（人事担当）、課長代理（人事調査担当）及び課長代理（給与担当）
  - 職員部労務課課長代理（労務担当）及び課長代理（労務調査担当）
  - 職員部監察指導課課長代理（服務指導総括担当）、課長代理（服務指導担当）、課長代理（業務指導総括担当）及び課長代理（業務指導担当）

多摩水道改革推進本部 本部長、部長、担当部長、課長、担当課長及び専門課長

給水管理事務所 所長及び課長

給水事務所 所長

研修・開発センター 所長及び課長

水運用センター 所長及び課長

水質センター 所長及び課長

水源管理事務所 所長、課長及び専門課長

取水管理事務所 所長

貯水池管理事務所 所長

支所 支所長及び課長

営業所 所長

浄水管理事務所 所長及び課長

浄水場 場長

建設事務所 所長及び課長

四 認定年月日 平成二十九年九月十九日

**公 告**

土地収用法（昭和26年法律第219号）第45条の2の規定により、次のとおり収用の裁決手続の開始を決定したので、公布する。

平成29年10月3日

東京都収用委員会

会長 池田真朗

一 起業者の名称 東京都

二 事業の種類 東京都市計画道路事業補助線街路第86号線

- 3 裁決手続の開始を決定した土地の所在、地番、地目及び地積等
  - 4 土地所有者の氏名及び住所
  - 5 土地に関して権利を有する関係人の氏名、住所及びその権利の種類
  - 6 裁決手続開始決定年月日 平成29年9月22日
- 別記のとおり

別記

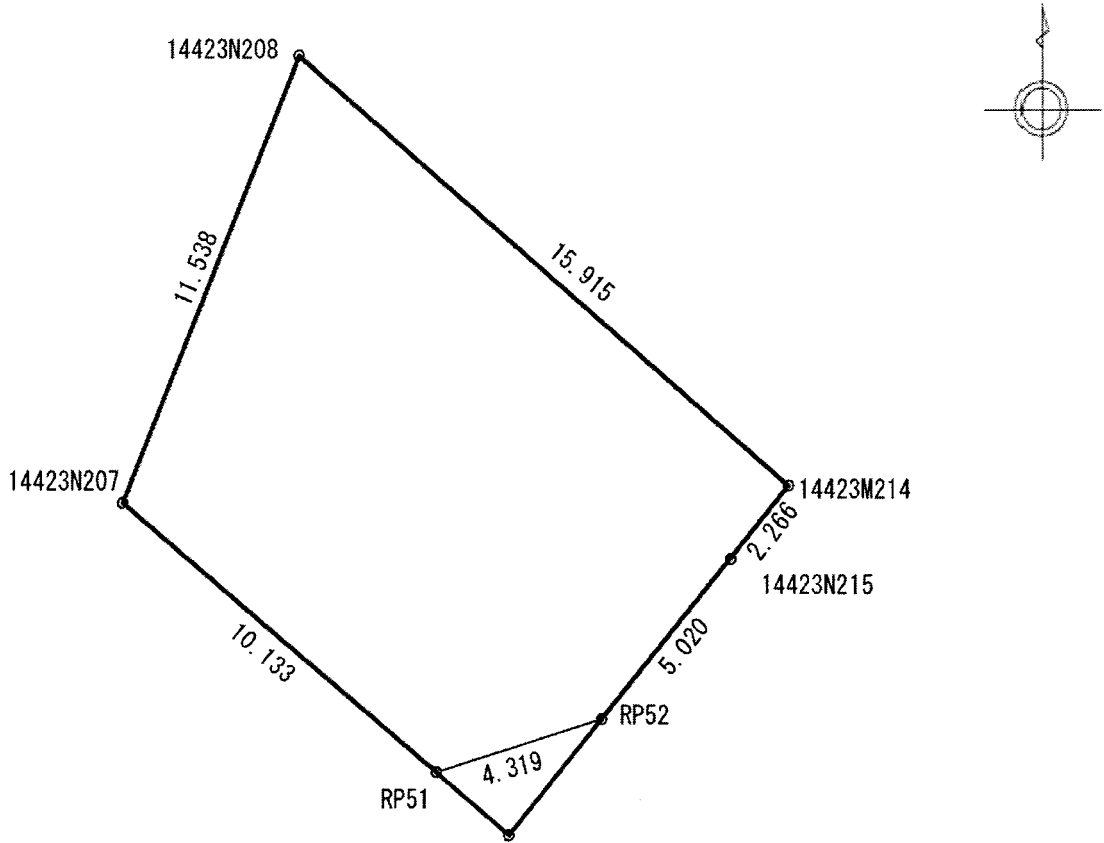
所 在	裁決手続の開始を決定した土地					土 地 所 有 者		土地に関して権利を有する関係人			備 考
	地 番	地 目	登 記 簿 上 の 地 積 ㎡	実 測 地 積 ㎡	収 用 し よ う と す る 土 地 の 面 積 ㎡	氏 名	住 所	氏 名	住 所	権 利 の 種 類	
東京都北区赤羽西 四丁目	38番	宅地	155.66	155.66	151.42	武部幸子	東京都北区赤羽西 四丁目23番6号				別図の とおり

別 図

裁決手続の開始を決定した土地

東京都北区赤羽西四丁目38番のうち

151.42平方メートル



単位：メートル

測 点	X 座 標	Y 座 標	$X_n(Y_{n-1}-Y_{n+1})$	備 考
14423N207	-24960.874	-10503.075	-84642.323734	金属標
14423N208	-24950.214	-10498.660	414023.851116	金属標
14423M214	-24960.460	-10486.481	268150.221780	コンクリート杭
14423N215	-24962.214	-10487.917	-116323.917240	金属標
RP52	-24966.063	-10491.141	-183550.495176	計算点
RP51	-24967.336	-10495.269	-297960.187824	計算点
		倍面積	302.851078	
		面積	151.4255390	
		地積	151.42	m <sup>2</sup>

発行  
東京  
東京都新宿区西新宿二丁目八番一  
号  
電話 〇三(五三二)一一一一(代)

郵便番号  
163-8001

定価

本号  
一箇月 三〇円  
六、六〇〇円  
(郵送料を含む)

印刷所

勝美印刷株式会社  
東京都文京区白山一丁目十三番七号  
電話 〇三(三八二)五二〇一(代)

郵便番号  
113-0001



この用紙は、再生紙のうえ  
リサイクルできます。