

東京都公報

発行
東京都

目次

規則

○難病の患者に対する医療等に関する法律施行細則の一部を改正する規則……………一

告示

○平成二十七年自衛官候補生並びに二等陸士、二等海士及び二等空士として採用する自衛官の募集に係る受付期間、受付場所等……………一

○特定計量器定期検査の実施（二件）……………三

○建築基準法の規定による構造計算適合性判定の委任……………四

○建築基準法による道路の指定……………六

○建築基準法による道路位置の指定の取消し……………七

○建築基準法による一団地の区域……………七

○土壌汚染対策法の規定に基づく汚染されている区域の指定……………七

○生活保護法による指定医療機関の辞退……………九

○生活保護法による指定医療機関等の変更、廃止及……………九

び休止……………（同）…〇

○生活保護法による指定医療機関の指定取消し……………（同）…六

○生活保護法による医療機関等の指定……………（同）…六

○生活保護法による介護機関の指定（三件）……………（同）…三

規則（公）

○警視庁組織規則の一部を改正する規則……………一六

告示（公）

○風俗営業等の規制及び業務の適正化等に関する法律による営業許可の取消し……………一六

○特定非営利活動法人の定款の変更の認証申請……………一六

○公募による所有地の売却……………一六

○開発行為に関する工事完了……………一六

○都市整備局多摩建築指導事務所開発指導第二課……………一六

○平成二十七年三月二十五日付東京都教育委員会訓令第十五号……………二〇

○平成二十七年三月三十日付東京都教育委員会規則第二十三号……………二〇

○平成二十七年三月三十日付東京都教育委員会規則第二十七号……………二〇

○平成二十七年三月三十日付東京都教育委員会規則第三十一号……………二〇

○平成二十七年三月三十日付東京都教育委員会規則第三十三号……………二〇

○平成二十七年三月三十一日付東京都教育委員会規則第四十二号……………二〇

規則

難病の患者に対する医療等に関する法律施行細則の一部を改正する規則を公布する。
平成二十七年七月一日
東京都知事 舛添要一

東京都規則第四百十八号

難病の患者に対する医療等に関する法律施行細則の一部を改正する規則

難病の患者に対する医療等に関する法律施行細則（平成二十六年東京都規則第九十四号）の一部を次のように改正する。
第十五条中「二十人」を「二十五人」に改める。
附則
この規則は、公布の日から施行する。

告示

東京都告示第五十六号

自衛隊法施行令（昭和二十九年政令第七十九号）第十四条、第一百七条及び第一百八条の規定に基づき、平成二十七年自衛官候補生並びに二等陸士、二等海士及び二等空士として採用する自衛官の募集に係る受付期間、受付場所等を次のとおり告示する。
平成二十七年七月一日
東京都知事 舛添要一

募集種目

- (一) 自衛官候補生（男子及び女子）
 - (二) 一般曹候補生（男子及び女子）
- ※ 入隊と同時に二等陸士、二等海士又は二等空士として採用される。

(三) 航空学生(男子及び女子)

※ 入隊と同時に二等空士として採用される。

二 応募資格

(一) 自衛官候補生及び一般曹候補生

十八歳以上二十七日未満の日本国籍を有する者

(二) 航空学生

高等学校を卒業した者(卒業見込みの者を含む。)

で二十一歳未満の日本国籍を有する者

三 受付期間

(一) 自衛官候補生

ア 男子

(ア) 平成二十七年八月三十一日(月曜日)から同年

九月二日(水曜日)までに実施する試験は、平成

二十七年八月一日(土曜日)から同月二十五日

(火曜日)まで

(イ) 平成二十七年九月十一日(金曜日)から同月十

三日(日曜日)までの間及び同月十七日(木曜

日)に実施する試験は、平成二十七年八月一日

(土曜日)から同年九月八日(火曜日)まで

(ウ) 平成二十七年九月二十日(日曜日)及び同月二

十四日(木曜日)に実施する試験は、平成二十七

年八月一日(土曜日)から同年九月十五日(火曜

日)まで

(エ) 平成二十七年十月十七日(土曜日)に実施する

試験は、平成二十七年八月一日(土曜日)から同

年十月二日(金曜日)まで

イ 女子

平成二十七年八月一日(土曜日)から同年九月八

日(火曜日)まで

(二) 一般曹候補生

平成二十七年八月一日(土曜日)から同年九月八日

(火曜日)まで

(三) 航空学生

平成二十七年八月一日(土曜日)から同年九月八日

(火曜日)まで

四 試験期日

(一) 自衛官候補生

ア 平成二十七年八月三十一日(月曜日) (男子)

イ 同年九月一日(火曜日) (男子)

ウ 同月二日(水曜日) (男子)

エ 同月十一日(金曜日) (男子)

オ 同月十二日(土曜日) (男子)

カ 同月十三日(日曜日) (男子)

キ 同月十七日(木曜日) (男子)

ク 同月二十日(日曜日) (男子)

ケ 同月二十四日(木曜日) (男子)

コ 同月二十五日(金曜日) (女子)

サ 同月二十六日(土曜日) (女子)

シ 平成二十七年十月十七日(土曜日) (男子)

(二) 一般曹候補生

ア 平成二十七年九月十八日(金曜日)

イ 同月十九日(土曜日)

(三) 航空学生

平成二十七年九月二十三日(水曜日)

五 試験場

(一) 自衛官候補生

ア 平成二十七年八月三十一日(月曜日)は、練馬駐

屯地及び東立川駐屯地において実施する。

イ 同年九月一日(火曜日)は、練馬駐屯地及び東立

川駐屯地において実施する。

ウ 同月二日(水曜日)は、練馬駐屯地及び東立川駐

屯地において実施する。

エ 同月十一日(金曜日)は、練馬駐屯地及び東立川

駐屯地において実施する。

オ 同月十二日(土曜日)は、目黒基地及び十条駐屯

地において実施する。

カ 同月十三日(日曜日)は、目黒基地及び十条駐屯

地において実施する。

キ 同月十七日(木曜日)は、練馬駐屯地及び東立川

駐屯地において実施する。

ク 同月二十日(日曜日)は、目黒基地及び十条駐屯

地において実施する。

ケ 同月二十四日(木曜日)は、練馬駐屯地及び東立

川駐屯地において実施する。

コ 同月二十五日(金曜日)は、練馬駐屯地及び東立

川駐屯地において実施する。

サ 同月二十六日(土曜日)は、練馬駐屯地及び東立

川駐屯地において実施する。

シ 平成二十七年十月十七日(土曜日)は、十条駐屯

地において実施する。

(二) 一般曹候補生

ア 平成二十七年九月十八日(金曜日)は、練馬駐屯

地及び東立川駐屯地において実施する。

イ 同月十九日(土曜日)は、目黒基地、十条・練馬

・東立川駐屯地及び町田市役所において実施する。
航空学生

(三) 平成二十七年九月二十三日(水曜日)は、十条駐屯地において実施する。

六 受付場所

別表の出張所等又は区市役所若しくは町村役場

七 受付時間

(一) 別表の出張所等

ア 平日の午前九時から午後六時まで

イ 休日の午前十時から午後六時まで

(二) 区市役所又は町村役場

区市役所又は町村役場の所轄課の執務時間内

別表

出張所等の名称 位置 電話番号

自衛隊東京地方協 新宿区新宿六丁目 〇三(三二六〇)
力本部募集課 二十七番三十号 〇五四三
新宿イーストサイ
ドスクエア五階

自衛隊東京地方協 港区西新橋一丁目 〇三(三五九一)
力本部港出張所 六番十三号 柏屋 五一〇一
ビル四階

自衛隊東京地方協 大田区西蒲田七丁目 〇三(三七三六)
力本部大田出張所 日一番六号 谷口 四二七一
ビル三階

自衛隊東京地方協 世田谷区太子堂二丁目 〇三(三四一一)
力本部世田谷募集 丁目十二番二号 六〇三九
案内所 Tione世田谷
ビル三階

自衛隊東京地方協 渋谷区代々木一丁目 〇三(三三七四)
力本部代々木募集 目四十一番九号 二二〇三
案内所 DMK代々木ビル
二階

自衛隊東京地方協 品川区東五反田四丁目 〇三(三四四五)
力本部五反田募集 丁目十番十二号 七七四七
案内所 共進ビル二階

自衛隊東京地方協 豊島区西池袋一丁目 〇三(三九八二)
力本部豊島出張所 目十八番一号 五七〇七五
光ビル五階

自衛隊東京地方協 北区赤羽西一丁目 〇三(三九〇〇)
力本部北地域事務 三十七番二号 ジ 八四一一
所 エラール五階

自衛隊東京地方協 練馬区豊玉北六丁目 〇三(三九九一)
力本部練馬地域事務 目三番三号 第八 八九二一
所 平和ビル四〇三

自衛隊東京地方協 杉並区高円寺南四丁目 〇三(三三一八)
力本部高円寺募集 丁目二十七番十号 〇八一八
案内所 佐野ビル六階

自衛隊東京地方協 江東区亀戸一丁目 〇三(三六八五)
力本部江東出張所 八番九号 岩上ビル 二〇〇二

自衛隊東京地方協 台東区東上野三丁目 〇三(三八三一)
力本部台東出張所 目十七番八号 大野屋ビル二階 三五五五

自衛隊東京地方協 足立区千住中居町 〇三(三八八二)
力本部足立地域事務 三十三番三号 大橋ビル一階 八八三一

自衛隊東京地方協 葛飾区東新小岩一丁目 〇三(三六九六)
力本部新小岩募集 丁目三番四号 塚原ビル三階 三五三七

自衛隊東京地方協 立川市緑町四番二丁目 〇四二(五二四)
力本部立川出張所 号 立川地方合同庁舎二階 〇五三八

自衛隊東京地方協 西東京市田無町四丁目 〇四二(四六三)
力本部西東京地域 丁目二十八番十三号 〇四二(四六三)
事務所 おんべビル五階 一九八一

自衛隊東京地方協 八王子市東町一番 〇四二(六四五)

力本部八王子地域 六号 橋完LKビル 八〇五〇
事務所 ル三階

自衛隊東京地方協 町田市原町田五丁目 〇四二(七二三)
力本部町田募集案内 目九番十五号 永和一八六
所 和ビル二階

自衛隊東京地方協 福生市本町百四十番地 〇四二(五五一)
力本部福生募集案内 二番地 マサビル 四七二五
所 B館二階

自衛隊東京地方協 国分寺市南町三丁目 〇四二(三三四)
力本部国分寺募集案内 目十一番十八号 一〇一〇
所 サンスクエアビル一階

自衛隊東京地方協 府中市浅間町一丁目 〇四二(三六五)
力本部府中分駐所 目五番地五 府中 五〇一一
基地内

●東京都告示第千五十七号

計量法(平成四年法律第五十一号)第十九条第一項及び第二十条第一項並びに特定計量器検定検査規則(平成五年通商産業省令第七十号)第三十九条第一項の規定により、特定計量器(皮革面積計を除く。)の所在場所定期検査を次のとおり指定定期検査機関が実施するので、同法第二十条第二項の規定により告示する。
平成二十七年七月一日

東京都計量検定所長 戸 谷 嘉 孝

一 検査地域 台東区及び練馬区

二 検査対象 非自動はかりであつて、ひょう量が二百五十キログラムを超え二トン以下のもの及び同一の事業所で併せて使用するひょう量が二百五十キログラム以下のもの(分銅及びおもりを含む。以下「検査対象物」という。)。ただし、ひょう量が二トンを超える非自動はかりを併せて使用する事業所の

検査対象物を除く。

三 検査期日

平成二十七年八月三日から同月三十一日まで(東京都の休日に関する条例(平成元年東京都条例第十号)に定める休日を除く。)

四 検査場所

特定計量器(皮革面積計を除く。)の所在の場所

五 指定定期

一般社団法人東京都計量協会
検査機関
の名称

●東京都告示第五十八号

計量法(平成四年法律第五十一号)第十九条第一項及び第二十条第一項並びに特定計量器検査規則(平成五年通商産業省令第七十号)第三十九条第一項の規定により、特定計量器(皮革面積計を除く。)の所在場所定期検査を次のとおり指定定期検査機関が実施するので、同法第二十一条第二項の規定により告示する。

平成二十七年七月一日

東京都計量検定所長 戸 谷 嘉 孝

一 検査地域

千代田区、中央区、港区及び渋谷区

二 検査対象

非自動ばかりであつて、ひょう量が二トンを超えるもの及び同一の事業所で併せて使用するひょう量が二トン以下のもの(分銅及びおもりを含む。)

三 検査期日

平成二十七年八月三日から同月三十一日まで(東京都の休日に関する条例(平成元年東京都条例第十号)に定める休日を除く。)

四 検査場所

特定計量器(皮革面積計を除く。)の所在の場所

五 指定定期

一般社団法人東京都計量協会

検査機関
の名称

●東京都告示第五十九号

建築基準法(昭和二十五年法律第二百一十号。以下「法」という。)第十八条の二第一項の規定により国土交通大臣又は東京都知事が指定する者に、法第六条の三第一項及び第十八条第四項の構造計算適合性判定の全部を行わせることとしたため、法第七十七条の三十五の八第一項の規定に基づき、次のとおり告示する。

平成二十七年七月一日

東京都知事 外 添 要 一

名称及び住所

業務区
域
業務区
を
行
う
事
務
所
の
所
在
地

構造計算適合性判定の業務を行う事務所の所在地
指定構造計算適合性判定機関に行わせることとした構造計算適合性判定の業務及び業務の開始の日

一般財団法人
日本建築セン
ター
千代田区神田
錦町一丁目九
番地

東京都
内全域
錦町一丁目九
番地
大阪府大阪市
中央区南本町
一丁目七番十
五号

法第六条の三第一項及び第十八条第四項の構造計算適合性判定の全部
平成二十七年六月一日

一般財団法人
日本建築設備
・昇降機セン
ター
港区西新橋一
丁目十五番五
号

同右
港区西新橋一
丁目十五番五
号

同右

公益財団法人
東京都防災・
同右

同右

渋谷区渋谷二
丁目十七番五
号

同右

建築まちづく
りセンター
渋谷区渋谷二
丁目十七番五
号

号シオノギビ
ル七階

一般財団法人
住宅金融普及
協会
文京区関口一
丁目二十四番
二丁目四番
二丁目四番

同右
文京区関口一
丁目二十四番
二丁目四番
二丁目四番

一般財団法人
ベターリビ
ング
千代田区富士
見二丁目七番
二丁目七番
二丁目七番

同右
千代田区富士
見二丁目七番
二丁目七番
二丁目七番

株式会社都市
居住評価セン
ター
港区虎ノ門一
丁目一番二十
一号

同右
港区虎ノ門一
丁目一番二十
一号

株式会社建築
構造センター
新宿区新宿一
丁目八番一
号
大橋御苑駅ビ
ル六階

同右
新宿区新宿一
丁目八番一
号
大橋御苑駅ビ
ル六階

同右

同右

同右

同右

同右

同右

同右

同右

同右

同右

同右

同右

<p>ま市浦和区高砂二丁目二番三号さいたま浦和ビルディング三階 神奈川県横浜市西区北幸二丁目三番十九号日総第8ビル八階 愛知県名古屋市中区栄四丁目十四番二号久屋パークビル七階 島根県松江市中原町六番地岡山県岡山市北区内山下一丁目三番十九号成広ビル二階 広島県広島市中区八丁堀十五番六号広島ちゅうぎんビル七百四十二号室 愛媛県松山市三番町七丁目十三番十三号ミツネビルディング六百一十五号室 佐賀県佐賀市駅前中央一丁目九番三十八号いちご佐賀ビル七百四号室 長崎県長崎市</p>	<p>株式会社東京建築検査機構 中央区東日本橋一丁目一番四号 ハウスプラス確認検査株式会社 港区芝五丁目三十三番七号 株式会社グツド・アイズ建築検査機構 新宿区百人町二丁目十六番十五号 ビューローベリタスジャパン株式会社 神奈川県横浜市中区山下町一番地</p>	<p>同右 同右 同右 同右 同右 同右</p>	<p>万才町三番四号長崎ビル八階 宮崎県宮崎市川原町五番十号ミネックス川原八階 鹿児島県鹿児島市西千石町十一番二十一号鹿児島MSビル二階B号室 沖縄県浦添市牧港五丁目六番八号沖縄県建設会館四階 中央区東日本橋一丁目一番四号 港区芝五丁目三十三番七号 徳栄ビル本館四階 新宿区百人町二丁目十六番十五号 千代田区神田駿河台二丁目八番</p>	<p>同右 同右 同右 同右 同右 同右</p>
<p>株式会社国際確認検査センター 大阪府大阪市中央区北浜三丁目七番十二号 アウェイ建築評価ネット株式会社 新宿区揚場町一番二十号 日本ERI株式会社 港区赤坂八丁目五番二十六号 一般財団法人さいたま住宅検査センター 埼玉県さいたま市浦和区岸町七丁目十二番三号 日本建築検査協会株式会社 中央区日本橋三丁目十三番十一号 SGSジャパン株式会社 神奈川県横浜市中区保土ヶ谷区神戸町百三十四番地 AI確認検査センター株式会社</p>	<p>同右 同右 同右 同右 同右 同右 同右 同右 同右 同右 同右</p>	<p>中央区八重洲二丁目四番一号常和八重洲ビル 品川区大崎一丁目六番四号 港区赤坂八丁目十番二十四号 武蔵野市中町一丁目十一番四号 中央区日本橋三丁目十五番六号松木ビル三階 千代田区有楽町一丁目十番一号 町田市原町田一丁目六番二 十四号</p>	<p>同右 同右 同右 同右 同右 同右 同右</p>	

町田市原町田
一丁目七番十
七号

●東京都告示第千六十号

建築基準法(昭和二十五年法律第二百一十号。以下「法」という。)第四十二条第一項第四号の規定により、次のとおり道路を指定した。

なお、関係図書は、東京都多摩建築指導事務所に備え置いて縦覧に供する。

平成二十七年七月一日

東京都多摩建築指導事務所長

金子博

指定に係る道路の種類	指定年月日	指定に係る道路の位置	指定に係る道路の延長及び幅員(単位メートル)
法第四十二条第一項第四号の規定による道路	平成二十七年六月四日	清瀬市中里三丁目九百八十二番三から同番五まで、同番五地先、同番六から同番八まで並びに九百九十四番七及び九百九十七番二の各一部、九百九十八番二並びに九百九十九番一、同番十五から同番十九までの各一部、同番二十一並びに同番	延長 六〇二・八五 幅員 一八・〇〇

二十二及び同
番二十六の各
一部、同番二
十八から同番
三十二まで、
千六十四番一
の一部及び同
番二十五並び
に同番二十六
から同番二十
八まで及び同
番三十二の各
一部、同番三
十三並びに同
番三十四及び
同番三十五の
各一部、同番
四十四から同
番四十七まで
並びに千六十
五番一、同番
二、同番六、
同番七、同番
十及び中里四
丁目千百三十
一番二の各一
部、同番二地
先、千百三十
二番三並びに
千百三十三番
一、同番五及
び同番六の各
一部、同番七、
同番八の一部、
同番九、同番
十及び千四百
十番五、千百
四十一番三の
一部及び同番
四並びに同番
五及び千四百

十二番一の各
一部、同番三、
千四百十三番
三及び千四百
十四番七並び
に千四百十五
番二及び同番
三の各一部、
千四百十六番
五、千四百十
七番五、同番
五地先、千
四十八番四、
同番六、千三
百五十一番三
及び上清戸二
丁目百七番五
並びに百二十
二番一及び同
番二の各一部、
同番二地先、
百二十三番二
の一部、同番
三、同番四及
び百二十四番
四並びに千十
九番一及び同
番四の各一部、
同番十並びに
同番十四、同
番十五及び同
番二十四から
同番二十六ま
での各一部、
同番二十七、
同番二十八並
びに千二十二
番一、同番二
及び千二十三
番二の各一部、
同番三並びに

千二十四番八、同番九及び同番十の各一部、同番十八並びに千二十五番七及び同番十の各一部、同番十二、同番十三及び同番十四

●東京都告示第六十一号

建築基準法(昭和二十五年法律第二百一十号。以下「法」という。)第四十二条第一項第五号の規定による道路の位置の指定を次のとおり取り消した。

なお、関係図書は、東京都多摩建築指導事務所に備え置いて縦覧に供する。

平成二十七年七月一日

東京都多摩建築指導事務所長

金子 博

取消しに係る道路の種類

取消年月日

取消しに係る道路の位置

取消しに係る道路の延長及び幅員(単位メートル)

法第四十二条第一項第五号の規定による道路

平成二十七年六月十日

小平市小川町二丁目二千三百七十五番五

延長一八・一四幅員四・五〇

●東京都告示第六十二号

建築基準法(昭和二十五年法律第二百一十号)第八十六条第一項の規定による認定をしたので、同条第八項の規定により一団地の区域等を次のとおり告示し、縦覧に供する。

平成二十七年七月一日

東京都多摩建築指導事務所長

金子 博

一 対象区域の地名地番及び認定年月日

対象区域の地名地番

認定年月日

西東京市ひばりが丘三丁目千六百十六番二十二 平成二十七年六月十七日

二 認定計画書の縦覧場所

東京都多摩建築指導事務所建築指導第二課(小平市花小金井一丁目六番二十号)

●東京都告示第六十三号

土壌汚染対策法(平成十四年法律第五十三号)第十一条第一項の規定により、特定有害物質によって汚染されており、土地の形質の変更をしようとするときの届出をしなければならぬ区域(以下「形質変更時要届出区域」という。)を指定するので、同条第三項において準用する同法第六条第二項の規定により、次のとおり告示する。

平成二十七年七月一日

東京都知事 舩 添 要 一

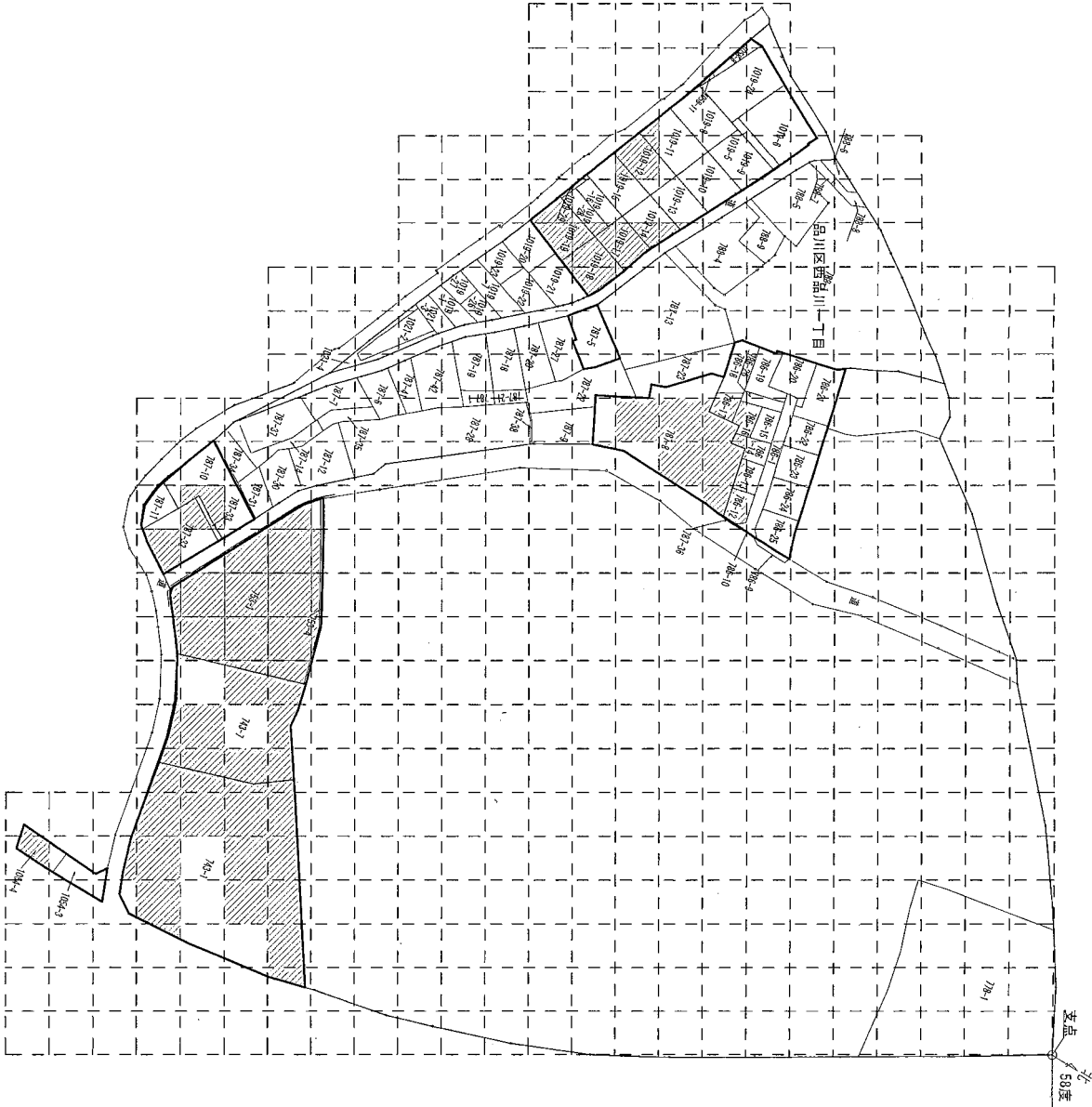
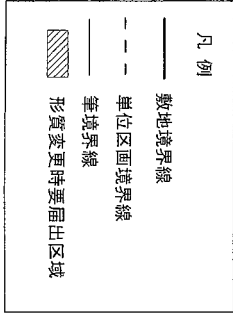
一 形質変更時要届出区域 別図のとおり(品川区西品川一丁目地内)

二 土壌汚染対策法施行規則(平成十四年環境省令第二十九号。以下「規則」という。)第三十一条第一項の基準に適合していない特定有害物質の種類 六価クロム化合物、シアン化合物並びにふっ素及びその化合物

三 規則第三十一条第二項の基準に適合していない特定有害物質の種類 鉛及びその化合物

【支点】
支点は、品川区西品川一丁目778番1の最北端とする。

【格子の回転角度】 58度
格子の回転角度は、支点を通り、東西方向及び南北方向に引いた線並びにこれらと平行して10m間隔で引いた線により構成された格子を、支点を中心として、右回りに回転させた角度を示す。



別図

●東京都告示第千六百四十四号

生活保護法（昭和二十五年法律第四百四十四号。以下「法」という。）第五十一条第一項（中国残留邦人等の円滑な帰国の促進並びに永住帰国した中国残留邦人等及び特定配偶者の自立の支援に関する法律（平成六年法律第三十号。以下「中国残留邦人等支援法」という。）第十四条第四項においてその例によるものとされた場合を含む。）の規定により、指定した医療扶助のための医療を担当する機関の指定の辞退があったので、法第五十五条の三第三号及び生活保護法施行規則（昭和二十五年厚生省令第二十一号）第十六条（中国残留邦人等支援法第十四条第四項においてその例によるものとされた場合を含む。）の規定に基づき、次のとおり告示する。

平成二十七年七月一日

東京都知事 舩 添 要 一

平成27年2月分

1 辞退（医療機関）

番号	医療機関名	医療機関所在地	辞退年月日
1	駒込みつい眼科	東京都文京区本駒込6-24-5 ゾンネンハイム六義園4階	平成27年1月31日
2	たかはし耳鼻咽喉科	東京都大田区萩中2-7-10	平成27年6月30日
3	医療法人社団養生会 赤松レディスクリニック	東京都練馬区桜台3-41-14	平成27年1月31日
4	和（なごむ）皮ふ科クリニック	東京都武蔵野市吉祥寺本町2-10-7 くもんびあ吉祥寺4階	平成27年3月31日
5	タイラデンタルクリニック	東京都港区南青山5-5-25 T・PLACE201	平成27年1月19日
6	のり歯科クリニック	東京都大田区西馬込2-18-15 第6 シャルム西馬込101	平成27年1月8日
7	斎藤歯科医院	東京都大田区北千束2-31-7	平成27年3月1日
8	たから薬局西調布店	東京都調布市上石原2-33-2	平成25年2月1日

●東京都告示第六十五号

生活保護法(昭和二十五年法律第四百四十四号。以下「法」という。)第五十条の二(法第五十五条第二項において準用する場合を含む。)(中国残留邦人等の円滑な帰国の促進並びに永住帰国した中国残留邦人等及び特定配偶者の自立の支援に関する法律(平成六年法律第三十号。以下「中国残留邦人等支援法」という。))第十四条第四項においてその例によるものとされた場合を含む。の規定により、指定した医療扶助のための医療を担当する機関及び施術を担当する者から、次のとおり変更、廃止及び休止の届出があつたので、法第五十五条の三第二号及び生活保護法施行規則(昭和二十五年厚生省令第二十一号)第十四条の二(中国残留邦人等支援法第十四条第四項においてその例によるものとされた場合を含む。))の規定に基づき、次のとおり告示する。

平成二十七年七月一日

東京都知事 外 添 要 一

平成27年2月分

1 名称変更(医療機関)

番号	旧名称及び所在地	新名称	変更年月日
1	医療法人社団五十畑会 五十畑クリニック 東京都世田谷区経堂1-11-4 五十畑ビル2階	医療法人社団柴沼会 五十畑クリニック	平成25年11月1日
2	佐治皮膚科クリニック 東京都渋谷区笹塚1-48-14 笹塚ショッピングモール21 2階	しまクリニック	平成27年1月1日
3	渋谷区ひがし健康プラザ歯科診療所 東京都渋谷区東3-14-13 渋谷区ひがし健康プラザ2階	渋谷区口腔保健支援センター プラザ歯科診療所	平成26年4月1日
4	コール薬局 音羽店 東京都文京区音羽1-5-18	御代の台薬局 音羽店	平成27年1月1日
5	セガミ薬局 荻窪北店 東京都杉並区上荻1-9-1 タウンセブンビル1階	ココカラファイン薬局荻窪北店	平成27年2月1日
6	セガミ薬局荻窪天沼店 東京都杉並区天沼3-3-4 魚耕ビル	ココカラファイン薬局荻窪天沼店	平成27年2月1日
7	セガミ薬局 荻窪南調剤店 東京都杉並区荻窪5-28-13	ココカラファイン薬局荻窪南仲通り店	平成27年2月1日
8	いらい薬局 目白店 東京都豊島区目白1-4-1 ホテルメッツ目白2階	ココカラファイン薬局目白店	平成27年2月1日
9	セガミ薬局 小金井店 東京都小金井市本町1-8-14 サンリープ小金井1階	ココカラファイン薬局小金井店	平成27年2月1日
10	セガミ薬局 清瀬店 東京都清瀬市松山1-10-1	ココカラファイン薬局清瀬店	平成27年2月1日

2 所在地変更(医療機関)

番号	名称及び旧所在地	新所在地	変更年月日
1	ガイアリハビリ訪問看護ステーション 東京都千代田区神田神保町3-5 住友不動産九段下ビル7階	東京都中央区湊1-2-1 ミナトビル2階	平成26年11月25日

3 名称及び所在地変更(医療機関)

番号	旧名称及び旧所在地	新名称及び新所在地	変更年月日
1	みのり訪問看護ステーション 東京都世田谷区松原1-39-17 レインボー松原403号	スギ訪問看護ステーション明大前 東京都世田谷区松原1-37-21 小野ビル3階	平成27年2月1日

4 所在地変更(施術者)

番号	施術者名	名称及び旧所在地	新所在地	変更年月日
1	大塚 美緒	m i o鍼灸治療院 東京都江東区東陽4-9-4	東京都江東区扇橋1-8-6-301	平成26年12月1日
2	齋藤 和夫	斉藤鍼灸院 東京都大田区中央4-31-19 橋爪ビル1F B	東京都大田区中央1-21-3 岩市ビル102	平成27年1月5日
3	齋藤 和夫	斉藤鍼灸院 東京都大田区中央4-31-19-101 橋爪ビル101号	東京都大田区中央1-21-3 岩市ビル102	平成27年1月5日
4	田中 松雄	田中接骨院 東京都大田区西蒲田6-28-6	東京都大田区中央3-16-4	平成27年2月1日
5	加藤 雅彦	ニコニコ整骨院八幡山店 東京都杉並区上高井戸1-8-4 T O Y A B L D . 3 2階	東京都杉並区上高井戸1-8-26	平成25年7月11日
6	加藤 雅彦	ニコニコ鍼灸院八幡山店 東京都杉並区上高井戸1-8-4 T O Y A B L D . 3 2階	東京都杉並区上高井戸1-8-26	平成25年7月11日
7	沢崎 博久	さわざき治療院 東京都葛飾区柴又3-1-9	東京都葛飾区高砂7-17-20	平成27年1月1日

8	向後 祐史	あんま・マッサージ「my room」	東京都墨田区太平1-11-4 Ysビル2階	東京都葛飾区東四つ木4-38-15-302	平成26年11月1日
9	高比良 仁	ひなた鍼灸マッサージ院	東京都葛飾区白鳥4-6-1 白鳥スカイマンション526号	東京都葛飾区青戸8-2-16-305 ベルハイツ青戸	平成27年1月1日
10	我部 正彦	我部接骨院	東京都江戸川区江戸川4-3	東京都江戸川区西瑞江3-47-36	平成26年12月1日

5 施術者の氏名変更

番号	施術者名	旧氏名	新氏名	変更年月日
1	大塚 美緒	伊藤 美緒	大塚 美緒	平成26年12月1日
2	松木 奈美	木村 奈美	松木 奈美	平成22年8月8日
3	澤田 美里	吉野 美里	澤田 美里	平成26年12月11日

6 施術者の住所地変更

番号	施術者名	旧住所地	新住所地	変更年月日
1	北川 直樹	東京都大田区西蒲田8-8-1 ナカムラビル401	東京都大田区西六郷2-9-1 第2グリーンハイツ208号	平成26年5月18日
2	富樫 昭夫	東京都杉並区荻窪5-21-16-1606 ハイエスト荻窪	東京都杉並区堀ノ内2-6-6	平成27年1月19日
3	塚本 隆二	東京都台東区根岸2-11-9 オクザック601号	東京都板橋区蓮根2-20-17 トップ蓮根ナンバーワン309号	平成27年1月1日
4	三浦 大地	東京都渋谷区本町6-40-5-101	東京都足立区千住河原町4-24 b' CASA103	平成26年4月9日
5	松木 奈美	東京都足立区梅田7-11-10-501	東京都足立区東綾瀬3-11-3-202	平成26年7月14日
6	佐藤 真弘	埼玉県草加市瀬崎6-30-10 パークサイド107	東京都足立区舎人1-5-8 レオネクスト錦秋201号室	平成26年8月30日

7 廃止(医療機関)

番号	医療機関名	医療機関所在地	廃止年月日
1	山中病院	東京都杉並区西荻南2-25-17	平成26年9月30日
2	茅場町こころのケアクリニック	東京都中央区日本橋茅場町2-8-10 碧山ビル2階	平成26年12月20日
3	一般社団法人日本海員救済会 東京救済会クリニック	東京都港区芝浦3-2-28	平成26年12月31日
4	余丁町皮フ科	東京都新宿区余丁町9-4 メディトピア抜弁天6階	平成26年12月31日
5	飯田橋心臓クリニック	東京都新宿区新小川町1-14 飯田橋リープレックス・ビズ4階	平成26年11月30日
6	心臓画像クリニック飯田橋	東京都新宿区新小川町1-14 飯田橋リープレックス・ビズ1階	平成26年11月30日
7	山村クリニック	東京都文京区小石川5-37-6 井浦ビル1階	平成26年11月30日
8	唐澤医院	東京都墨田区立川1-12-13	平成26年12月31日
9	小泉医院	東京都墨田区両国4-2-5	平成27年1月5日

10	あいり診療所	東京都江東区大島3-30-10 上妻ビル1階	平成26年12月30日
11	塚越整形外科	東京都目黒区下目黒1-4-10	平成26年12月31日
12	鈴木内科医院	東京都大田区山王3-29-1	平成26年12月6日
13	ホームケアクリニック田園調布	東京都大田区田園調布2-42-5 アパートメントカヤ田園調布101	平成26年11月30日
14	今井内科外科クリニック	東京都大田区東雪谷2-17-1	平成26年12月24日
15	伊藤メディカルクリニック	東京都大田区蒲田5-27-10 蒲田TKビル3階	平成26年12月31日
16	清水整形外科クリニック	東京都中野区若宮3-36-12 大塚ビル1階	平成26年12月31日
17	よしひさ内科クリニック	東京都杉並区高円寺北3-35-26 T's garden高円寺1階	平成26年9月30日
18	医療法人社団心康会 第一荻窪クリニック	東京都杉並区荻窪5-27-8 第一荻窪ビル9階901号	平成26年12月27日
19	医療法人社団凜生会 目白整形外科内科	東京都豊島区目白3-4-11 目白NCKビル3階	平成26年12月31日
20	おぎはら内科クリニック	東京都北区西ヶ原1-50-1 エムエー駒込2階	平成26年9月30日
21	水野医院	東京都北区田端5-2-5 三輝ビル4階	平成26年10月31日
22	志賀耳鼻咽喉科気管食道科医院	東京都板橋区上板橋2-8-14 大国ビル2階	平成26年12月31日
23	北原医院三園診療所	東京都板橋区三園1-4-12	平成26年12月1日
24	浅利小児科医院	東京都練馬区南田中2-15-17	平成26年12月31日
25	渡辺整形外科	東京都足立区綾瀬4-4-9	平成26年12月26日
26	有村医院	東京都足立区竹の塚6-3-15 ラヤマビル竹の塚4階4B号室	平成27年1月31日
27	コスモス眼科	東京都葛飾区新小岩1-48-8 イトービル4階	平成26年12月31日
28	黒川医院	東京都葛飾区堀切1-37-8	平成26年12月21日
29	医療法人社団だいだい 新小岩わんぱくクリニック	東京都葛飾区新小岩2-1-1 リーフコンフォート新小岩3階	平成26年12月31日
30	めじろ台内科医院	東京都八王子市めじろ台4-25-13	平成26年12月31日
31	きむら眼科	東京都八王子市子安町3-6-7 サザンエイトビル3階	平成26年11月30日
32	耳鼻咽喉科高安クリニック	東京都立川市柴崎町2-1-6 エルタワータチ4階	平成26年12月31日
33	藤井医院	東京都立川市栄町5-22-7	平成26年12月31日
34	大阿久医院	東京都府中市寿町3-2-1	平成26年12月31日
35	きしおか眼科	東京都調布市仙川町3-1-16 ステイヒルズ仙川2階	平成26年11月30日
36	待山医院	東京都小金井市緑町2-17-10	平成26年11月1日

37	平山アポロ歯科医院	東京都千代田区岩本町3-4-1 廣瀬ビル3階	平成26年12月31日
38	医療法人社団歯友会 赤羽歯科(信濃町)	東京都新宿区信濃町12-1 信濃町SANMOビル2階	平成26年12月31日
39	統歯科医院	東京都江東区亀戸6-42-16	平成26年12月31日
40	福島歯科医院	東京都大田区千鳥3-7-7	平成26年10月13日
41	味方尚之歯科診療室	東京都大田区西蒲田7-61-1 東京蒲田文化会館2階	平成20年3月31日
42	横山歯科医院	東京都大田区萩中2-1-19	平成27年1月10日
43	医療法人社団友優会 クレヨンキッズデンタルケアアンドクリニック	東京都世田谷区桜丘3-20-8 ビラ・メイプル1階	平成26年9月30日
44	本多歯科医院	東京都中野区中野3-20-11	平成27年1月31日
45	ユリノキクリニック 歯科	東京都杉並区上高井戸1-14-2 集成第一マンション1階	平成26年8月31日
46	伊藤歯科医院	東京都杉並区松庵3-6-3	平成26年12月31日
47	一美歯科	東京都豊島区北大塚1-19-2 第2山口ビルディング	平成26年11月30日
48	長谷川歯科	東京都足立区梅島3-32-7 西新井サティ4階	平成26年11月30日
49	竹の塚オレンジ歯科	東京都足立区竹の塚6-11-10 弘栄ビル1階	平成26年12月31日
50	林歯科医院	東京都葛飾区白鳥3-12-13	平成27年2月28日
51	くろさわ歯科医院	東京都八王子市旭町9-1 スクエアビル10階	平成26年9月30日
52	さくま歯科	東京都武蔵野市吉祥寺本町4-25-7 井野ビル2階201	平成26年9月30日
53	森田歯科医院	東京都西多摩郡日の出町平井2069-2	平成27年3月31日
54	東京ふれあい医療生活協同組合 みやまえ訪問看護ステーション	東京都荒川区西尾久3-1-1	平成26年6月30日
55	セコム江戸川訪問看護ステーション	東京都江戸川区東小松川4-43-18 アクシスビル202号	平成21年7月31日
56	セントケア訪問看護ステーションラック小岩	東京都江戸川区南小岩6-18-14 所ガーデンマンション101	平成20年3月31日
57	薬局グリーンファーマシー	東京都中央区勝どき2-11-10	平成26年12月31日
58	抜弁天薬局	東京都新宿区余丁町9-4 メディトピア抜弁天1階	平成26年12月31日
59	谷中薬局	東京都大田区山王4-19-9	平成26年12月31日
60	ゴーヤ薬局	東京都大田区大森西5-9-7	平成26年12月20日
61	さくら調剤薬局 池上店	東京都大田区池上6-4-6	平成22年3月31日
62	けやき薬局 池尻店	東京都世田谷区池尻2-33-6 松尾ハイツ1階	平成26年11月30日
63	宮田薬局 初台店	東京都渋谷区初台1-14-8 初台ビル1階	平成27年1月5日

64	サンドラッグ赤羽薬局	東京都北区赤羽2-4-12	平成15年9月11日
65	マリノカ薬局	東京都北区浮間4-1-20	平成26年11月30日
66	有限会社十全堂薬局	東京都荒川区西日暮里2-51-1	平成26年10月31日
67	なの花薬局成増店	東京都板橋区成増2-17-8	平成26年12月31日
68	エリ薬局	東京都練馬区平和台2-11-14	平成26年12月31日
69	ヒラヤマ薬局	東京都葛飾区新小岩2-32-7	平成25年12月31日
70	薬局マツモトキョシ ルミネ立川店	東京都立川市曙町2-1-1	平成27年1月12日
71	マイサークル薬局	東京都立川市錦町2-1-21	平成26年12月31日
72	あい薬局鶴間店	東京都町田市鶴間369-3	平成26年7月31日
73	ますみ調剤薬局	東京都東久留米市東本町6-4	平成27年1月20日
74	東伏見調剤薬局	東京都西東京市東伏見2-4-4	平成26年12月31日

8 廃止(施術者)

番号	施術者氏名	施術者住所	施術所名	施術所所在地	廃止年月日
1	峰松 祐介	東京都北区昭和田1-6-13-212	元気堂おく整骨院	東京都荒川区西尾久7-5-14	平成26年12月30日
2	羽鳥 正雄	東京都足立区青井2-7-14	羽鳥整骨院	東京都足立区青井2-7-14	平成26年12月21日
3	加藤 哲也	東京都多摩市落合2-3-1	たいよう整骨院	東京都八王子市南大沢1-22-5 プリメーラ南大沢102	平成26年12月16日

9 休止(医療機関)

番号	医療機関名称	医療機関所在地	休止年月日
1	医療法人社団紫草会 池上医院	東京都大田区池上6-26-22	平成26年12月30日
2	初台関谷クリニック	東京都渋谷区初台1-7-7	平成26年12月26日
3	恩賜財団東京都済生会 葛飾診療所	東京都葛飾区立石8-41-8	平成27年1月1日
4	医療法人社団整和会 平井内科小児科クリニック	東京都江戸川区平井3-25-11 CMCビル4階	平成26年10月31日
5	まーや訪問看護ステーション	東京都葛飾区新小岩2-2-2	平成27年1月1日
6	コスモス薬局	東京都世田谷区南烏山6-3-15 i kビル1階	平成26年12月27日
7	薬局トモズ 桜台店	東京都練馬区桜台1-5-1	平成27年1月1日

●東京都告示第千六十六号

生活保護法(昭和二十五年法律第百四十四号。以下「法」という。)第五十一条第二項第一号の規定により、医療扶助のための医療を担当する機関の指定を取り消したので、法第五十五条の三第四号及び生活保護法施行規則(昭和二十五年厚生省令第二十一号)第十六条の規定に基づき、次のとおり告示する。

平成二十七年七月一日

東京都知事 舛 添 要 一

取消

医療機関

番号	医療機関名	医療機関所在地	取消年月日
1	医療法人社団豊泉会とよしま医院	練馬区石神井台3-34-5 1階	平成27年1月23日
2	いとう調剤薬局	練馬区関町北1-23-10	平成27年1月23日
3	星合内科小児科医院	東京都中野区南台3-36-4	平成27年2月17日

●東京都告示第千六十七号

生活保護法(昭和二十五年法律第百四十四号。以下「法」という。)第四十九条及び第五十五条第一項(中国残留邦人等の円滑な帰国の促進並びに永住帰国した中国残留邦人等及び特定配偶者の自立の支援に関する法律(平成六年法律第三十号。以下「中国残留邦人等支援法」という。))第十四条第四項においてその例によるものとされた場合を含む。)の規定により、医療扶助のための医療を担当する機関及び施術を担当する者を指定したので、法第五十五条の三第一号及び生活保護法施行規則(昭和二十五年厚生省令第二十一号)第十二条(中国残留邦人等支援法第十四条第四項においてその例によるものとされた場合を含む。))の規定に基づき、次のとおり告示する。

平成二十七年七月一日

東京都知事 舛 添 要 一